

伊予消防等事務組合 消防本部・伊予消防署庁舎

I Y O F I R E D E P A R T M E N T



伊予消防等事務組合

新たな防災拠点としての役割を担って



自立型看板



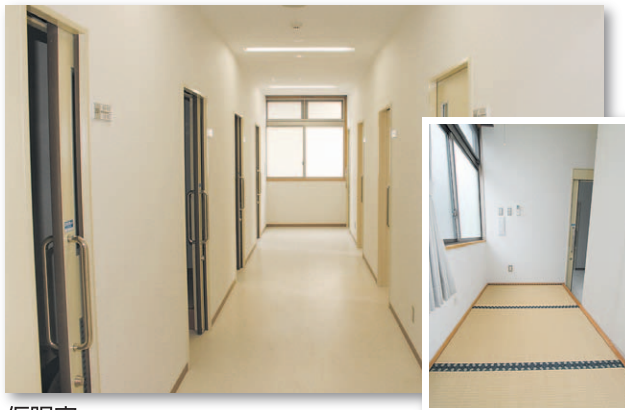
車庫



エントランスホール



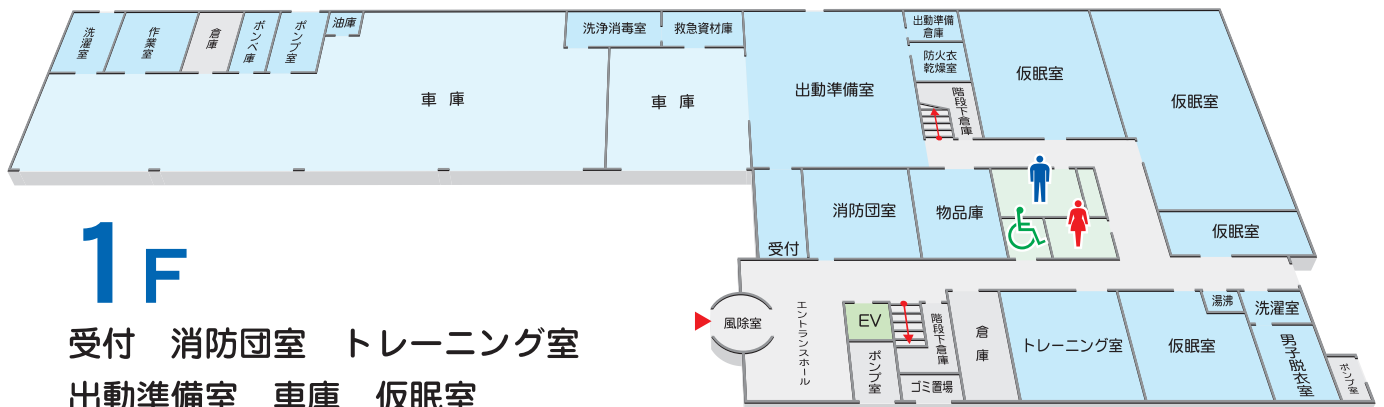
出動準備室



仮眠室



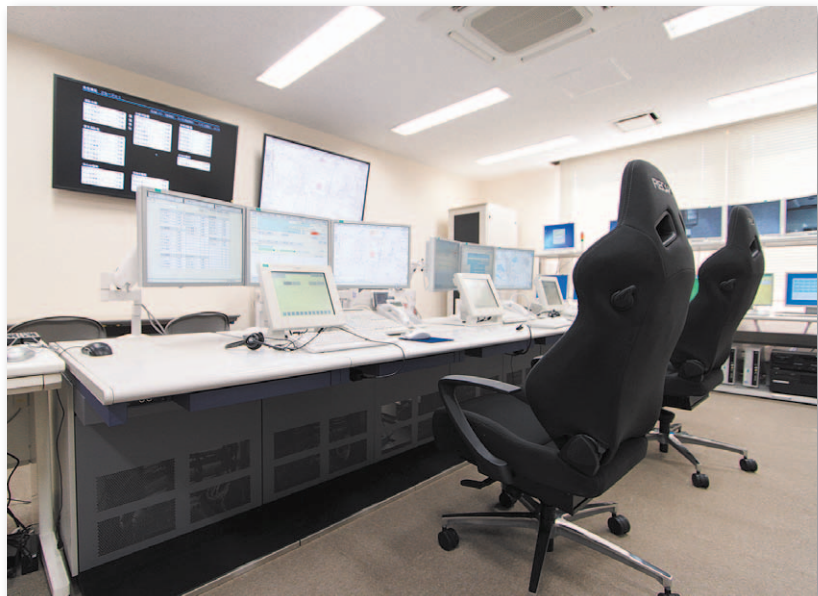
トレーニング室



1F

受付 消防団室 トレーニング室
出動準備室 車庫 仮眠室

近代的な職場設備環境



通信指令室



大会議室



小会議室



事務所



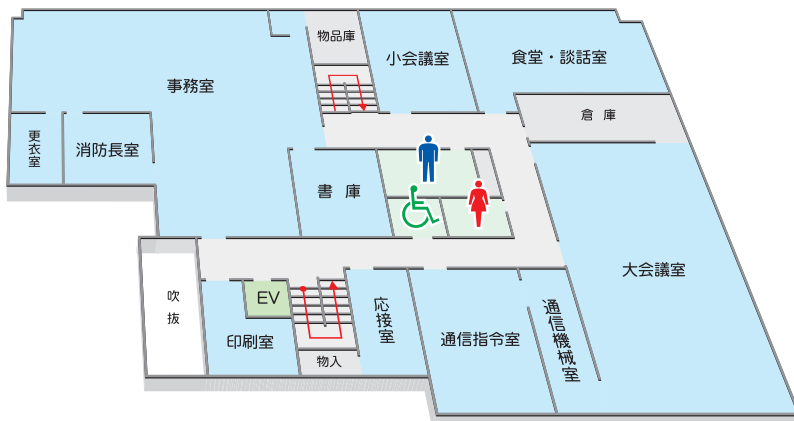
食堂・談話室



応接室

2F

大会議室 小会議室
 消防長室 応接室 事務所
 通信指令室 食堂・談話室





縦坑訓練施設



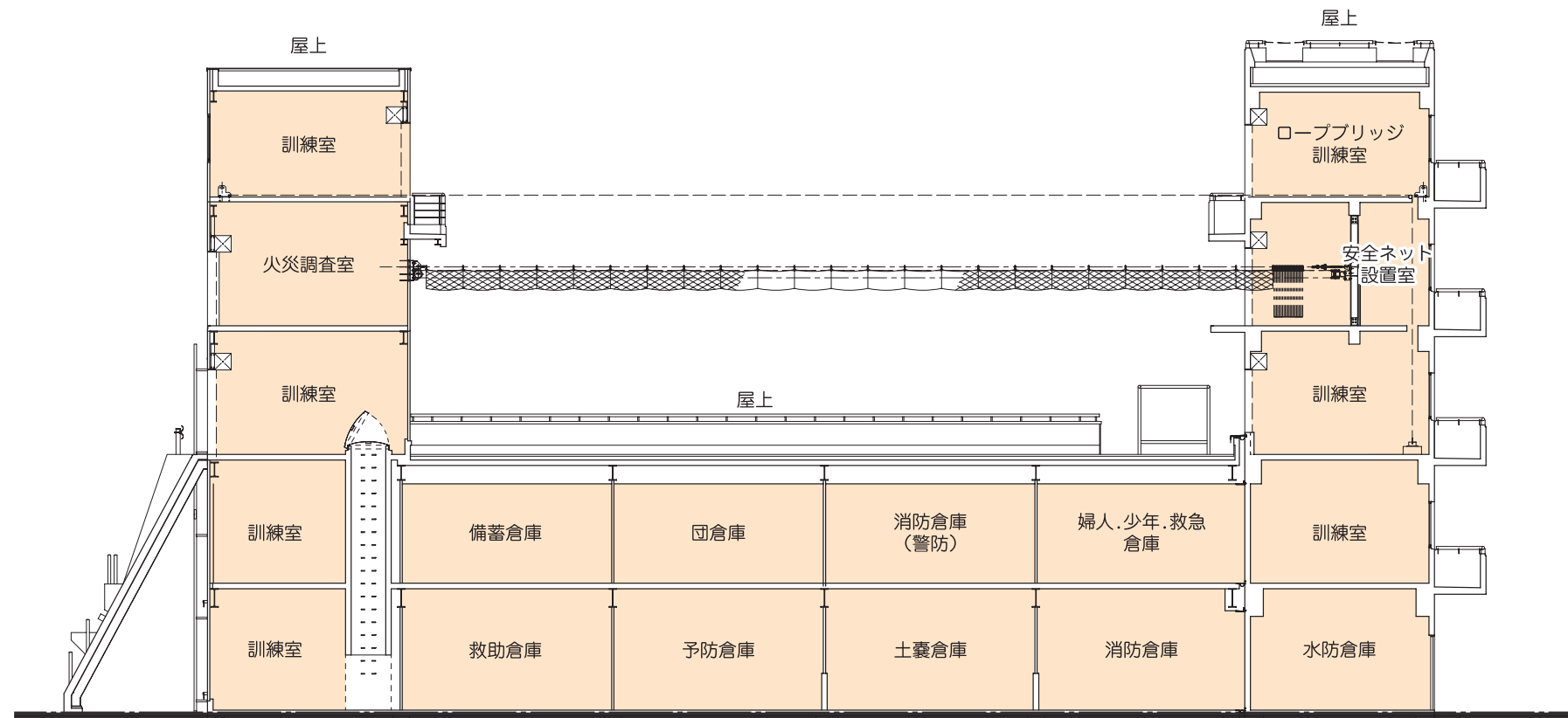
火災対応瓦式庇訓練施設



ホース乾燥設備



傾斜訓練施設



ロープブリッジ救出訓練室



安全ネット



備蓄倉庫



消防団倉庫



訓練塔 主塔

付 随 施 設



太陽光発電設備



自家発電設備



放水壁



砂置場



震度計



連結送水管訓練場



庁舎概要

名称 伊予消防等事務組合消防本部・伊予消防署

所在地 伊予市下吾川 950 番地 3

敷地面積 3,121.75 m²

建築面積 1,613.20 m²

延床面積 2,688.31 m²

- 施設概要
- 庁舎・車庫棟
 - 建築面積 1361.24 m²
 - 延床面積 2,140.01 m²
 - 構造 鉄筋コンクリート造
一部鉄骨造 2 階建て
 - 訓練棟
 - 建築面積 233.96 m²
 - 延床面積 530.30 m²
 - 構造 鉄筋コンクリート造
一部鉄骨造 5 階建て
 - 砂置き場
 - 建築面積 18.00 m²
 - 延床面積 18.00 m²
 - 構造 鉄骨造平屋建て

- 庁舎棟
設備概要
- 耐震強度
 - 庁舎（一般事務所）基準の 1.5 倍
 - 自家発電機設備
 - 屋外用キュービクル式即時長時間形
 - 太陽光発電設備
 - 太陽電池発電所 電池容量 20kw 相当
 - 雨水利用システム
 - 貯水槽 100 t

- 訓練棟
設備概要
- 縦坑訓練施設
 - 縦坑 7m
 - 傾斜訓練施設
 - 傾斜角度 62 度
 - 火災対応燃焼・消火訓練施設
 - 火災対応瓦式庇訓練施設

工期 平成 23 年 10 月着工
平成 25 年 3 月竣工

工事関係者 設計・監理 株式会社 鳳建築設計事務所
建築主体 山田建工株式会社
電気設備 株式会社 四電工 愛媛支店
機械設備 武智水道工業株式会社



伊予消防等事務組合 消防庁舎配置図



交通のご案内



IYO FIRE DEPARTMENT

伊予消防署

〒799-3111
伊予市下吾川950番地3

TEL 089-982-0119
FAX 089-983-4311

中山出張所

〒791-3205
伊予市中山町中山丑508番地

TEL 089-967-1171
FAX 089-967-1387

双海出張所

〒799-3202
伊予市双海町上灘甲5818番地1

TEL 089-986-0074
FAX 089-986-1341

松前消防署

〒791-3120
伊予郡松前町大字筒井809番地1

TEL 089-984-3404
FAX 089-984-4310

砥部消防署

〒791-2120
伊予郡砥部町宮内1369番地

TEL 089-962-2119
FAX 089-962-3395

広田出張所

〒791-2205
伊予郡砥部町総津427番地

TEL 089-969-2121
FAX 089-969-2150



伊予消防等事務組合 消防本部・伊予消防署

〒799-3111
伊予市下吾川950番地3
TEL 089-982-0119
FAX 089-983-4311
<http://www.119iyo.jp/>