

# 消防年報

平成26年版



伊予消防等事務組合消防本部

# はじめに

1. 本年報は、伊予消防等事務組合行政をひろく一般に紹介するとともに、将来の参考に資するため、平成25年中の本消防組合の現勢及び消防業務の内容、火災、救急統計等を収録編さんしました。
2. この統計中、火災統計、救急・救助統計、警防活動状況は暦年とし、その他の事項については、平成26年4月1日現在をもって収録しましたが、これによらないものについては、必要に応じ表右上に調査年月日を示しました。

平成26年7月

伊予消防等事務組合消防本部

# 目 次

## 総 務

1. 消防の沿革	1
2. 消防機構	8
3. 消防本部の事務分掌	9
4. 消防署、出張所の事務分掌	10
5. 位置及び地勢	11
6. 消防機関配置図	11
7. 行政区域別地目別面積	11
8. 行政区域別人口及び世帯数	11
9. 歴代組合長	12
10. 組合管理者	12
11. 消防職員の階級別実員調	12
12. 消防組合予算（当初）	13
13. 平成26年度伊予消防等事務組合予算節別内訳表（消防費のみ）	14

## 保 安

1. 管轄別危険物施設一覧表	15
2. 管轄別危険物関係申請件数及び手数料徴収状況	16
3. 指定数量の倍数及び種別危険物施設状況	17
4. 予防査察実施状況	18

## 予 防

1. 消防用設備等を必要とする防火対象物	19
2. 要防火管理者事業所	20
3. 中高層建築物調	21
4. 建築同意件数	22
5. 予防査察実施状況	23
6. 消防法・火災予防条例等による届出状況	24
7. 工事整備対象設備等の着工届出状況	25
8. 消防用設備等の設置届出状況	25

## 火災統計

1. 火災の概要	26
2. 建物用途別火災発生状況	27
3. 月別火災発生状況	27
4. 時間別火災発生状況	28
5. 原因別火災発生状況	28
6. 火災発生比較状況	29

7. 過去5年間の火災統計 .....	30
8. 出動状況調 .....	31

## 救急・救助統計

1. 事故種別救急出場・搬送状況 .....	32
2. 傷病程度・年齢区分・事故種別搬送人員状況 .....	33
3. 救急講習状況・口頭指導状況 .....	34
4. 管轄別救助活動状況 .....	35
5. 発生場所別救助活動件数 .....	35
6. 救助出動人員 .....	36
7. 救助隊訓練実施状況 .....	36

## 消 防

1. 消防自動車等一覧 .....	37
2. 消防・救助機材一覧（目的別） .....	39
3. 消防水利現有状況 .....	42

## 通 信

1. 無線整備概要 .....	43
2. 災害等種別別通報件数 .....	45
3. 発信者番号照会件数 .....	45

## そ の 他

1. 婦人防火クラブ結成状況 .....	46
2. 少年消防クラブ結成状況 .....	46
3. 幼年消防クラブ結成状況 .....	46

## 消 防 団

1. 伊予市消防団 .....	47
2. 松前町消防団 .....	48
3. 砥部町消防団 .....	49
4. 消防団車両等一覧 .....	50
5. 行政区域別消防団員数 .....	54
6. 行政区域別消防団保有機械器具表 .....	54
7. 消防団員出動状況 .....	55

# 総務

## 1. 消防の沿革

### (1) 伊予市消防本部

昭和 40 年 4 月 1 日	伊予市は消防組織法第10条に基づく政令指定を受け、昭和42年4月1日までの間に消防本部及び消防署の設置が義務づけられた。
昭和 41 年 3 月 22 日	消防本部・署の庁舎落成（木造2階建 延面積281.97㎡）
昭和 41 年 12 月 23 日	伊予市消防本部及び消防署に関する条例制定
昭和 42 年 3 月 31 日	130PS森田式日産FGジープ型42年式を配備 [消防署]
昭和 42 年 4 月 1 日	消防本部・署を開設、常備消防の体制を確立 管理委託のジープ型ポンプ車 1 台配備。三輪ポンプ車を廃車。 職員数 18名
昭和 42 年 5 月 28 日	トヨペットRS31型を譲り受け、指揮車として配備 [消防署]
昭和 44 年 6 月 9 日	日本損害保険協会からの寄贈によりトヨタ125PSA級を配備。三輪ポンプ自動車を廃車 [消防署] 伊予消防署のトヨタジープ型ポンプ自動車を第3分団6部に配備
昭和 45 年 12 月 25 日	日本自動車工業会から寄贈により日産B型救急自動車を配備 [消防署]
昭和 46 年 1 月 1 日	任意救急業務開始

### (2) 伊予消防組合

昭和 46 年 6 月 8 日	伊予市を中心とする松前、砥部、広田、中山、双海の各市町を含め消防常備化促進協議会開催
昭和 46 年 9 月 28 日	消防組合、消防本部、消防署、設置政令指定希望申請
昭和 47 年 1 月 19 日	伊予市並びに伊予郡内各町村共催による消防組合設置準備会開催
昭和 47 年 2 月 18 日	消防組合設立準備委員会設置
昭和 47 年 2 月 23 日	消防組合第1回設立準備委員会開催
昭和 47 年 4 月 1 日	構成町村政令指定を受ける
昭和 47 年 4 月 10 日	消防組合第1回設立幹事会開催
昭和 47 年 4 月 17 日	消防組合第2回設立幹事会開催
昭和 47 年 5 月 25 日	消防組合第3回設立幹事会開催
昭和 47 年 5 月 27 日	消防組合第2回設立準備委員会開催
昭和 47 年 7 月 10 日	消防組合第3回設立準備委員会開催
昭和 47 年 7 月 17 日	消防組合第4回設立幹事会開催
昭和 47 年 7 月 25 日	消防組合第5回設立幹事会開催
昭和 47 年 7 月 31 日	消防組合第4回設立準備委員会開催
昭和 47 年 8 月 21 日	消防組合第5回設立準備委員会開催
昭和 47 年 9 月 13 日	愛媛県知事から指令地第737号をもって伊予市、松前町、砥部町、広田村、中山町及び双海町で構成する伊予消防組合が発足
昭和 47 年 10 月 24 日	伊予消防組合第6回設立幹事会開催
昭和 47 年 11 月 16 日	伊予消防組合第6回設立準備委員会開催
昭和 48 年 3 月 30 日	伊予市消防本部署を基幹に1本部、1署、1分署、4出張所、職

	員数68名をもって開署式を挙行、翌31日消防業務を開始
昭和 49 年 4 月 1 日	職員数 70名
昭和 49 年 4 月 5 日	補助事業により日機式消防ポンプ自動車BS I 型を配備 [広田出張所]
昭和 49 年 11 月 25 日	補助事業により森田式化学車 I 型を配備 [松前分署]
昭和 50 年 4 月 1 日	職員数 72名
昭和 50 年 12 月 10 日	砥部出張所庁舎新築 (鉄筋コンクリート造一部3階建延面積344.47㎡)
昭和 50 年 12 月 18 日	補助事業により森田式CD- II 型消防ポンプ自動車1台を配備 [消防本部 (署) ]
昭和 51 年 4 月 23 日	日本損害保険協会からの寄贈により救急自動車 (トヨタ2B型) を配備 [消防本部 (署) ]
昭和 52 年 3 月 31 日	松前分署消防庁舎増築 (鉄筋ブロック造平屋建65.25㎡)
昭和 52 年 4 月 26 日	トヨタ2B型救急自動車を配備、旧救急車を廃車 [双海出張所]
昭和 53 年 3 月 16 日	補助事業により森田式消防ポンプ自動車 (BS- I 型) を配備 [松前分署]
昭和 53 年 3 月 28 日	松前町ライオンズクラブからの寄贈により広報車 (ニッサンブルーバード) を配備 [松前分署]
昭和 53 年 4 月 1 日	職員数 78名
昭和 54 年 4 月 1 日	職員数 79名
昭和 54 年 6 月 25 日	広報車 (ニッサン バイオレット) を配備 [双海出張所]
昭和 54 年 10 月 29 日	広報車 (ニッサン サニー) を配備 [広田出張所]
昭和 54 年 12 月 5 日	広報車 (ニッサン セドリック) を配備 [砥部出張所] 砥部出張所の旧広報車を中山出張所に譲渡 [中山出張所]
昭和 55 年 7 月 8 日	消防署庁舎新築 (鉄筋コンクリート造3階建一部塔屋付延面積1,263.60㎡)
昭和 55 年 11 月 6 日	日本損害保険協会からの寄贈により消防ポンプ自動車配備 [消防本部 (署) ]
昭和 55 年 12 月 26 日	日本損害保険協会からの寄贈により救急自動車 (トヨタ2B型) を配備。旧救急自動車を廃車 [中山出張所]
昭和 56 年 1 月 22 日	救急自動車 (トヨタ2B型) を配備。旧救急自動車を廃車 [砥部出張所]
昭和 56 年 4 月 1 日	職員数 85名
昭和 56 年 12 月 25 日	広報車 (ニッサン) を配備 旧車両を町役場へ譲渡 [双海出張所]
昭和 57 年 2 月 9 日	北条市消防本部より救急自動車 (トヨタ) を譲り受け、救急車を広報車に転用。広報車を廃車 [広田出張所]
昭和 57 年 4 月 1 日	職員数 88名

### (3) 伊予消防等事務組合

昭和 57 年 7 月 31 日	愛媛県知事から指令市第609号をもって組合規約の変更が許可され同日付をもって組合名称が伊予消防組合から伊予消防等事務
------------------	--

組合となる。

- 昭和 57 年 11 月 2 日 双海出張所庁舎増築（増築面積32.07㎡）
- 昭和 57 年 11 月 16 日 補助事業（県単）により日機式消防ポンプ自動車（BD I 型）を  
配備。旧ポンプ車を廃車〔双海出張所〕
- 昭和 57 年 12 月 1 日 （株）山之内製菓からの寄贈により救急自動車（ニッサ  
ン 2B型）を配備。旧救急自動車を廃車〔消防本部（署）〕
- 昭和 57 年 12 月 21 日 広報車（トヨタ カローラ）を配備。旧救急自動車を廃車〔  
消防本部（署）〕
- 昭和 58 年 3 月 2 日 消防庁長官表彰（竿頭綬）受章
- 昭和 58 年 4 月 1 日 職員数 92名
- 昭和 59 年 3 月 6 日 補助事業により森田式水槽付消防ポンプ自動車（II 型）を配備  
〔消防本部（署）〕
- 昭和 59 年 4 月 1 日 職員数 94名
- 昭和 59 年 8 月 29 日 （財）日本消防協会からの寄贈により救急自動車（ニッサ  
ン 2B型）を配備。旧救急自動車を廃車〔広田出張所〕
- 昭和 60 年 12 月 16 日 伊豫信用金庫からの寄贈により救急自動車（トヨタ 2B型）  
を配備。旧救急自動車を廃車〔松前分署〕
- 昭和 60 年 12 月 18 日 指令車（トヨタ クラウンバン）を単独事業により配備。旧  
指令車を廃車〔消防本部（署）〕
- 昭和 61 年 4 月 1 日 職員数 99名
- 昭和 61 年 11 月 7 日 （財）日本防火協会からの寄贈により伊予地区少年婦人防火委  
員会に防火広報車（イスズ ファーゴ）を配備〔消防本部〕
- 昭和 61 年 12 月 24 日 愛媛県共済農業協同組合連合会からの寄贈により救急自動  
車（ニッサン 2B型）を配備。旧救急車を廃車〔双海出張所〕
- 昭和 62 年 3 月 12 日 広報車を廃車〔広田出張所〕
- 昭和 62 年 4 月 1 日 職員数 102名
- 昭和 62 年 7 月 21 日 単独事業により広報車（トヨタ カローラバン）を配備〔広  
田出張所〕
- 昭和 62 年 8 月 28 日 （財）日本消防協会からの寄贈により救急自動車（ト  
ヨタ 2B型）を配備。旧救急自動車廃車〔砥部出張所〕
- 昭和 63 年 3 月 5 日 伊豫信用金庫からの寄贈により救急車（トヨタ 2B型）を配  
備。旧救急自動車廃車〔消防本部（署）・中山出張所〕
- 昭和 63 年 3 月 8 日 補助事業（県単）により日機式消防ポンプ自動車（BS I 型）を  
配備。旧ポンプ車を廃車〔広田出張所〕
- 昭和 63 年 3 月 22 日 補助事業（県単）により小川式消防ポンプ自動車（BD I 型）を  
配備。旧ポンプ車を廃車〔中山出張所〕
- 平成 元年 4 月 1 日 職員数 101名
- 平成 3 年 2 月 2 日 国庫補助事業により消防緊急情報システム（I 型）を設置〔消  
防本部（署）〕
- 平成 3 年 3 月 26 日 松前分署庁舎及び松前防災センター新築（鉄筋コンクリート造3  
階建一部4階建延面積1,783.82㎡）
- 平成 3 年 3 月 30 日 補助事業（県単）により小川式消防ポンプ自動車（BD I 型）を  
配備。旧ポンプ車を廃車〔砥部出張所〕



平成 3 年 4 月 1 日	消防本部及び消防署に関する条例の一部改正により、消防署を伊予消防署に、松前分署を松前消防署に名称を変更 職員数 100名
平成 3 年 8 月 9 日	広報車（トヨタ マークⅡ）を配備 [松前消防署]
平成 3 年 12 月 14 日	広報車（トヨタ マークⅡ）を配備 [双海出張所]
平成 3 年 12 月 21 日	消防ポンプ自動車（BD-I）を廃車 [消防本部（署）]
平成 4 年 3 月 31 日	広報車（ニッサン ブルーバード）を廃車 [松前消防署]
平成 4 年 4 月 1 日	職員数 106名
平成 4 年 4 月 14 日	広田出張所庁舎新築（1階鉄筋コンクリート造2階木造、2階建延面積211.98㎡）
平成 4 年 6 月 16 日	防火広報車を廃車 [消防本部]
平成 4 年 12 月 18 日	補助事業により消防ポンプ自動車（CD-I）を配備 [消防本部（署）]
平成 5 年 3 月 23 日	日本損害保険協会からの寄贈により救助工作車（Ⅱ）を配備 [消防本部（署）]
平成 5 年 3 月 31 日	消防ポンプ自動車（CD-Ⅱ）を廃車 [消防本部（署）]
平成 5 年 4 月 1 日	救助隊発足（職員8名配置） 職員数 117名
平成 5 年 6 月 29 日	広報車（スバル 軽ワゴン4WD）を配備 [砥部出張所]
平成 5 年 8 月 5 日	広報車（セドリックバン）を廃車 [砥部出張所]
平成 5 年 10 月 12 日	査察車（三菱 軽ワゴン4WD）を配備 [消防本部（署）]
平成 5 年 10 月 27 日	愛媛県共済農業協同組合連合会からの寄贈により救急自動車を配備。旧救急自動車廃車 [松前消防署]
平成 5 年 12 月 8 日	補助事業によりはしご付消防ポンプ自動車（18m級）を配備 [松前消防署]
平成 6 年 1 月 1 日	はしご隊発足（職員6名配備）
平成 6 年 4 月 1 日	職員数 124名
平成 6 年 6 月 29 日	資機材搬送車（トヨタ ハイエース）を配備 [中山出張所]
平成 6 年 11 月 10 日	補助事業により化学消防ポンプ自動車（Ⅱ型）を配備 [松前消防署]
平成 6 年 11 月 22 日	化学消防ポンプ自動車（Ⅰ型）を廃車 [松前消防署]
平成 7 年 3 月 15 日	2B型救急車及び広報車（ニッサン ADバン）を配備。旧救急自動車、旧広報車（カローラバン）を廃車 [消防本部（署）]
平成 7 年 4 月 1 日	職員数 126名
平成 7 年 11 月 29 日	補助事業により水槽付消防ポンプ自動車（Ⅱ型）を配備 [松前消防署]
平成 7 年 12 月 4 日	消防ポンプ自動車（21号）を廃車 [松前消防署]
平成 8 年 3 月 11 日	伊予消防署に救助訓練塔、車庫棟新築（183.54㎡）
平成 8 年 4 月 1 日	職員数 134名
平成 8 年 8 月 1 日	水難救助隊発足（伊予消防署）
平成 8 年 8 月 2 日	救急車（2B）配備、旧救急自動車を廃車 [広田出張所]
平成 8 年 11 月 18 日	愛媛県共済農業協同組合連合会からの寄贈により救急自動車（2B）を配備 [伊予消防署]

平成 8 年 12 月 6 日 救急車 (2B) を配備。旧救急自動車を廃車 [双海出張所]

平成 9 年 2 月 26 日 高速救急隊発足 (伊予消防署)

平成 9 年 4 月 1 日 職員数 133名

平成 9 年 9 月 26 日 救急自動車 (2B) を配備。旧救急自動車を廃車 [中山出張所]

平成 10 年 3 月 16 日 救急自動車 (2B) を配備。旧救急自動車を廃車 [砥部出張所]

平成 10 年 3 月 31 日 伊予消防署庁舎増築 (103.60㎡) 計1,367.20㎡

平成 10 年 4 月 1 日 携帯電話119番通報受信運用開始  
職員数 137名

平成 10 年 12 月 28 日 補助事業により消防ポンプ自動車 (CD-I) を配備。旧消防ポンプ自動車を廃車 [双海出張所]

平成 11 年 3 月 31 日 小型動力ポンプ付水槽車を配備。旧小型動力ポンプ付水槽車を廃車 [砥部出張所]

平成 11 年 4 月 1 日 職員数 139名

平成 11 年 7 月 19 日 広報車 (ニッサン ウィングロード4WD) を配備。旧広報車廃車 [広田出張所]

平成 11 年 8 月 27 日 資機材搬送車 (ホンダ 軽四トラック) を配備 [双海出張所]

平成 11 年 11 月 29 日 指令車を配備。旧指令車を廃車 [消防本部 (署)]

平成 12 年 2 月 28 日 補助事業により消防ポンプ自動車 (CD-I) を配備。旧消防ポンプ自動車を廃車 [松前消防署]

平成 12 年 3 月 21 日 補助事業により高規格救急自動車を配備。旧救急自動車を廃車 [消防本部 (署)]

平成 12 年 4 月 1 日 救急救命士による特定行為運用開始  
職員数 140名

平成 12 年 11 月 21 日 補助事業により高規格救急自動車を配備。旧救急自動車を廃車 [松前消防署]

平成 12 年 12 月 5 日 補助事業により小型動力ポンプ付水槽車 (I型) を配備 [消防本部 (署)]

平成 13 年 4 月 1 日 職員数 146名

平成 14 年 4 月 1 日 職員数 145名

平成 15 年 4 月 1 日 職員数 147名

平成 15 年 11 月 25 日 消防ポンプ自動車 (ニッサン サファリ) を廃車 [消防本部 (署)]

平成 16 年 4 月 1 日 水難救助隊廃止 (伊予消防署)  
職員数 146名

平成 16 年 12 月 17 日 補助事業により消防ポンプ自動車 (CD-I) を配備。旧消防ポンプ自動車を廃車 [中山出張所]

平成 16 年 12 月 21 日 補助事業により水槽付消防ポンプ自動車 (II型) を配備。旧森田式水槽付消防ポンプ自動車 (II型) を廃車 [消防本部 (署)]

平成 16 年 12 月 27 日 愛媛県知事から指令16市 (合) 第307号をもって組合規約の変更が許可され、市町村合併により平成17年1月1日付けをもって、1市4町の構成となる。

平成 17 年 2 月 10 日 中山出張所庁舎新築 (鉄骨コンクリート造2階建延面積416.36㎡)

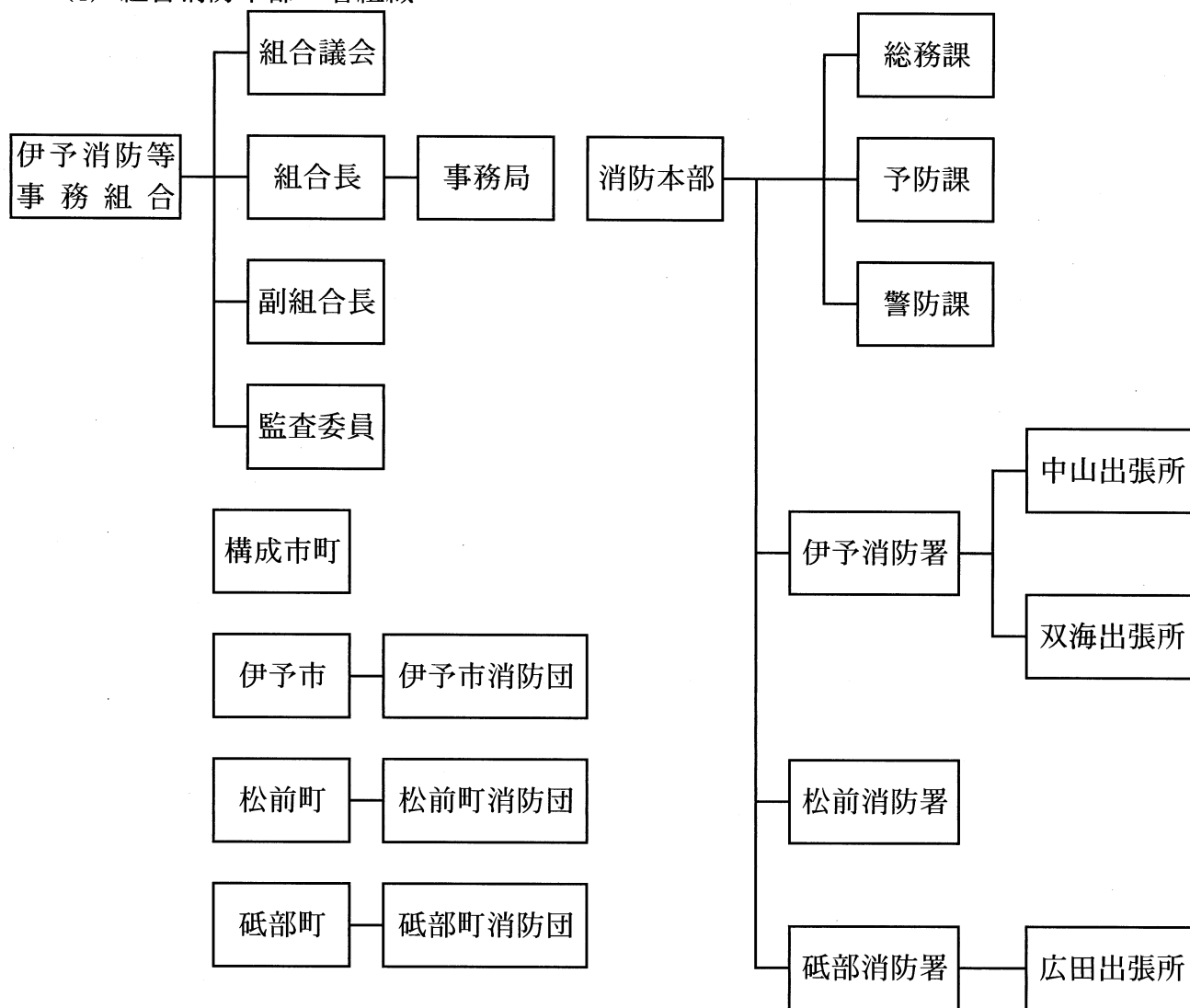
	中山出張所に救助訓練塔、訓練資材庫新築 (12.00㎡)
平成 17 年 3 月 23 日	愛媛県知事から指令16市 (合) 第422号をもって組合規約の変更が許可され、市町村合併により平成17年4月1日付けをもって、1市2町の構成となる。
平成 17 年 4 月 1 日	職員数 147名
平成 18 年 3 月 16 日	高規格救急自動車を配備 [砥部出張所] 砥部出張所の旧救急自動車 (2B) を配備 [広田出張所]
平成 18 年 4 月 1 日	広田出張所の救急車 (2B) を予備車として配備 [消防本部] 職員数 148名
平成 18 年 8 月 1 日	広報車 (ダイハツ ハイゼット4WD) を配備。旧広報車を廃車 [砥部出張所]
平成 18 年 12 月 21 日	補助事業により高規格救急自動車を配備 [双海出張所]
平成 19 年 1 月 25 日	救急自動車 (2B) を廃車 [双海出張所]
平成 19 年 4 月 1 日	組織再編により、砥部出張所を砥部消防署に名称を変更し、1本部3消防署3出張所体制となる。 職員数 148名
平成 19 年 10 月 23 日	査察車 (ニッサン クリッパーバン) を配備。旧査察車を廃車 [伊予消防署]
平成 19 年 11 月 26 日	査察車 (ダイハツ ハイゼット4WD) を配備 [中山出張所]
平成 19 年 12 月 26 日	双海出張所庁舎新築 (鉄骨造2階建延面積327.41㎡)
平成 20 年 4 月 1 日	職員数 156名
平成 20 年 6 月 20 日	資機材搬送車 (ニッサン アトラス) を配備 [伊予消防署]
平成 21 年 2 月 9 日	高規格救急自動車を配備、旧救急自動車 (2B型) を廃車 [伊予消防署]
平成 21 年 4 月 1 日	職員数 153名
平成 21 年 11 月 27 日	広報車 (ニッサン クリッパーバン) を配備 [双海出張所]
平成 21 年 12 月 10 日	広報車 (トヨタ マークII) を廃車 [双海出張所]
平成 22 年 2 月 9 日	高規格救急自動車を配備 [松前消防署]
平成 22 年 2 月 10 日	高規格救急自動車を配備 [中山出張所]
平成 22 年 2 月 25 日	救急自動車 (2B) を廃車 [中山出張所]
平成 22 年 3 月 16 日	指揮支援車 (トヨタ ハイエース) を配備 [松前消防署]
平成 22 年 3 月 26 日	消防ポンプ自動車 (BD-I) を廃車 [広田出張所]
平成 22 年 3 月 30 日	救急予備車 (2B) を廃車 [消防本部] 消防ポンプ自動車 (CD-I) を配備 [砥部消防署] 砥部消防署の旧消防ポンプ自動車を配備 [広田出張所]
平成 22 年 3 月 31 日	消防ポンプ自動車 (CD-I) を配備 [伊予消防署] 松前消防署の高規格救急自動車を予備車として配備 [消防本部]
平成 22 年 4 月 1 日	砥部町からの寄贈により小型動力ポンプ付積載車を配備 [砥部消防署] 職員数 155名
平成 22 年 4 月 8 日	広報車 (トヨタ マークII) 廃車 [松前消防署]
平成 22 年 5 月 18 日	消防ポンプ自動車 (CD-I) 廃車 [伊予消防署]
平成 23 年 2 月 7 日	全国共済農業協同組合連合会からの寄贈により高規格救急

自動車を配備 [伊予消防署]

平成 23 年 2 月 10 日	予備車 (高規格救急自動車) を廃車 [消防本部]
平成 23 年 2 月 15 日	伊予消防署の旧高規格救急自動車を予備車として配備 [消防本部]
平成 23 年 4 月 1 日	職員数 156名
平成 23 年 5 月 26 日	消防ポンプ自動車 (CD-I) 廃車 [広田出張所]
平成 23 年 9 月 16 日	ワゴン車 (トヨタハイエース) を配備 [伊予消防署]
平成 24 年 2 月 10 日	消防ポンプ自動車 (CD-I) を配備 [広田出張所]
平成 24 年 3 月 21 日	資機材搬送車 (トヨタ ハイエースバン) を廃車 [松前消防署]
平成 24 年 3 月 30 日	資機材搬送車 (日野 デュトロ) を配備 [松前消防署]
平成 24 年 4 月 1 日	職員数 155名
平成 24 年 10 月 19 日	資機材搬送車 (トヨタ ハイエース) を廃車 [中山出張所]
平成 25 年 2 月 7 日	高規格救急自動車を配備 [広田出張所]
平成 25 年 2 月 15 日	資機材搬送車 (スズキ エブリィ) を配備 [中山出張所]
平成 25 年 3 月 8 日	救急自動車 (2B) を廃車 [広田出張所]
平成 25 年 3 月 19 日	消防緊急通信指令システム (II 型) を消防本部に整備 消防救急デジタル無線施設を補助事業により整備
平成 25 年 3 月 22 日	伊予消防署庁舎・車庫棟新築 (鉄筋コンクリート造一部鉄骨造2階建延面積2,140.01㎡) 伊予消防署訓練塔新築 (鉄筋コンクリート造一部鉄骨造5階建延面積530.30㎡) 伊予消防署砂置き場新築 (鉄骨造平屋建延面積18.00㎡)
平成 25 年 4 月 1 日	職員数 157名
平成 25 年 11 月 12 日	本部連絡車 (ホンダ フィット) を配備 [消防本部]
平成 25 年 12 月 20 日	高規格救急自動車を配備 [双海出張所]。旧高規格救急車を本部予備車として配備 [消防本部]
平成 25 年 12 月 24 日	旧予備車 (高規格救急自動車) を廃車 [消防本部]
平成 26 年 1 月 31 日	砥部消防署庁舎、訓練塔、土のう備蓄庫新築
平成 26 年 2 月 5 日	水槽付消防ポンプ自動車を配備 [松前消防署]
平成 26 年 2 月 19 日	水槽付消防ポンプ自動車 (II 型) を廃車 [松前消防署]
平成 26 年 2 月 20 日	救助工作車 (II 型) を配備 [消防本部]
平成 26 年 2 月 26 日	旧救助工作車 (II 型) を廃車 [消防本部]
平成 26 年 4 月 1 日	職員数 156名

## 2. 消防機構

### (1) 組合消防本部・署組織



### (2) 消防庁舎の現況

名称	所在地	建築構造	建築延面積
本部 伊予消防署	伊予市下吾川950-3	鉄筋コンクリート造 一部鉄骨造2階建	2,140.01m <sup>2</sup>
松前消防署 (防災センター含)	伊予郡松前町大字筒井809-1	鉄筋コンクリート造3階建 一部4階建	1,783.82m <sup>2</sup>
砥部消防署	伊予郡砥部町宮内1350-2	鉄筋コンクリート造3階建 一部鉄骨造5階建	1,366.37m <sup>2</sup>
広田出張所	伊予郡砥部町総津427	1階鉄筋コンクリート造 2階木造	211.98m <sup>2</sup>
中山出張所	伊予市中山町中山丑508	鉄骨コンクリート造2階建	416.36m <sup>2</sup>
双海出張所	伊予市双海町上灘甲5818-1	鉄骨造2階建	327.41m <sup>2</sup>

### 3. 消防本部の事務分掌

- 総務課 機構、組織に関する事。  
消防関係条例等の制定手続きに関する事。  
職員の人事管理並びに給料及び諸手当に関する事。  
職員の給貸与品に関する事。  
職員の出張、研修及び福利厚生に関する事。  
公印の管守に関する事。  
予算、決算その他経理に関する事。  
物品の購入、修繕、出納及び公有財産の管理に関する事。  
消防業務の総合施策及び運営に関する事。  
組合議会に関する事。  
監査事務に関する事。  
規律保持及び志気作興並びに表彰及び監察に関する事。  
調査統計及び広報に関する事。  
職員の教養訓練に関する事。  
秘書、渉外並びに署及び出張所間の連絡調整に関する事。  
消防業務研究会に関する事。
- 予防課 火災予防に関する事。  
建築申請の消防同意に関する事。  
防火管理者の講習及び指導育成に関する事。  
予防広報に関する事。  
予防査察及び指導統制に関する事。  
火災予防条例に関する事。  
住宅防火及び防火団体の指導育成に関する事。  
危険物製造所等の許認可及び指導取締りに関する事。  
高压ガス消費者に対する立入検査に関する事。  
液化石油ガス設備工事届出の受理に関する事。  
諸証明に関する事。  
火災の原因、損害の調査及び報告に関する事。  
放火及び失火の証拠保全並びに警察連絡に関する事。
- 警防課 災害の警備に関する事。  
消防計画に関する事。  
消防地理及び水利に関する事。  
消防機械器具並びに消防通信の運用及び保全に関する事。  
警防及び水防訓練に関する事。  
自衛消防隊の指導育成に関する事。  
少年消防クラブに関する事。  
警報等の発令及び伝達に関する事。  
道路障害等に関する事。  
防火対象物の強制執行及び補償に関する事。  
救急救助対策に関する事。  
救急救助技術の研究、指導及び訓練に関する事。

救急救助統計に関すること。  
救急医療機関との連絡調整に関すること。  
患者等搬送事業の指導に関すること。  
救急救助資器材の整備計画及び維持管理に関すること。

#### 4. 消防署・出張所の事務分掌

庶務担当 公印の取扱いに関すること。  
職員の出張、研修及び福利厚生に関すること。  
予算、その他経理に関すること。  
物品の出納及び保管に関すること。  
文書の收受発送に関すること。  
その他庶務に関すること。

予防担当 火災予防に関すること。  
建築申請の消防同意に関すること。  
消防用設備等の設置指導に関すること。  
予防広報に関すること。  
予防査察及び指導統制に関すること。  
火災予防条例に関すること。  
住宅防火に関すること。  
危険物製造所等の許認可及び指導取締りに関すること。  
高圧ガス消費者に対する立入検査に関すること。  
液化石油ガス設備工事届出の受理に関すること。  
り災証明に関すること。  
火災の原因、損害の調査及び報告に関すること。  
放火及び失火の証拠保全並びに警察連絡に関すること。

警防担当 災害の警備に関すること。  
消防計画に関すること。  
消防地理及び水利に関すること。  
消防機械器具並びに消防通信の運用及び保全に関すること。  
自衛消防隊の指導育成に関すること。  
警報等の発令及び伝達に関すること。  
道路障害等に関すること。  
救急救助出動に関すること。  
救急救助訓練及び教養に関すること。  
救急救助統計に関すること。  
救急救助資器材の維持管理に関すること。  
救急講習に関すること。

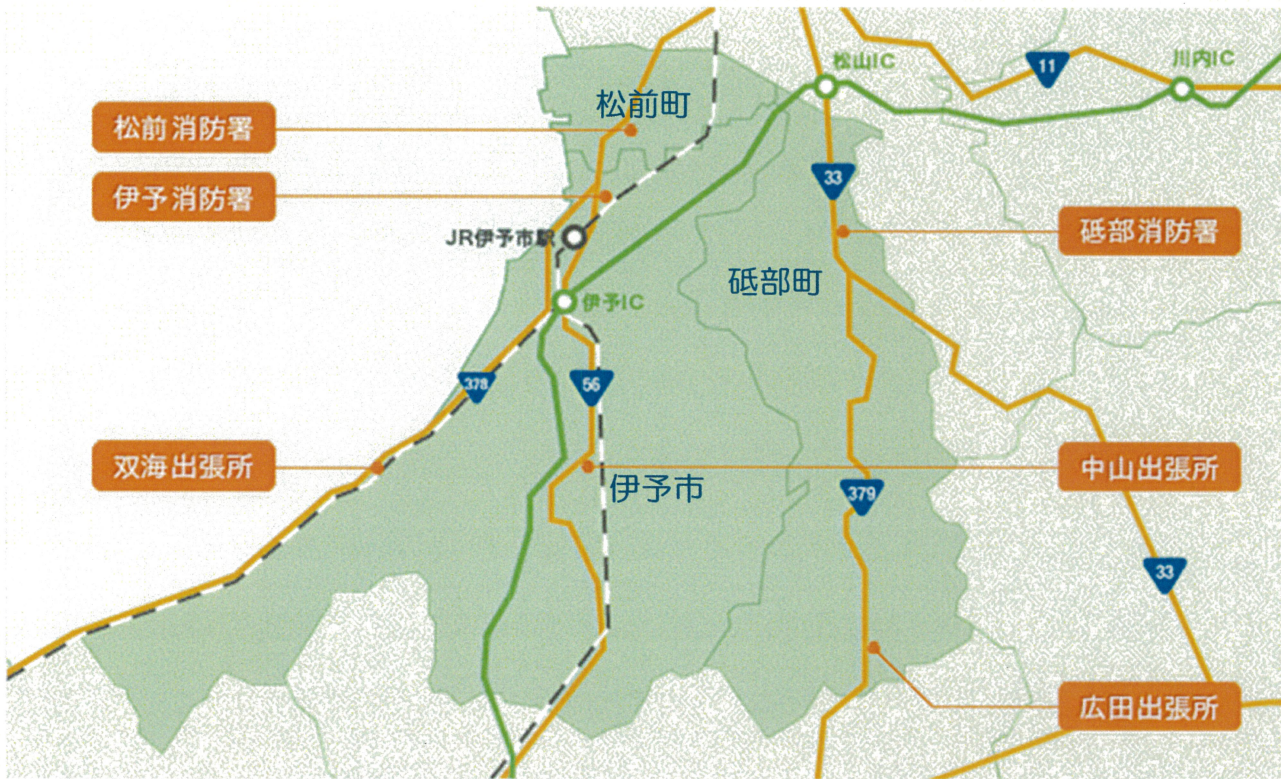


## 5. 位置及び地勢

当地域は、沖積層からなり、松山平野の南西に属し、中予地区の中心部即ち愛媛県の略中央部に位置し、東西28kmの山間、中山間部(79%)より平地、海岸部(21%)に至る複雑な自然的地理条件を有し、その面積は316.36km<sup>2</sup>であり、このうち市街地又は最大密集地面積は20.3km<sup>2</sup>である。

## 6. 消防機関配置図

(26. 4. 1 現)



## 7. 行政区域別地目別面積

(26. 4. 1 現)(km<sup>2</sup>)

区域	地目別								合計
	水田	畑	宅地	山林	果樹園	雑種地	鉄道軌道用地	その他	
伊予市	12.45	28.91	7.09	106.36	7.89	1.82	0.59	29.36	194.47
松前町	8.40	0.70	5.60			0.70		4.92	20.32
砥部町	2.48	14.71	3.35	66.52		0.55		13.96	101.57
合計	23.33	44.32	16.04	172.88	7.89	3.07	0.59	48.24	316.36

## 8. 行政区域別人口及び世帯数

(26. 4. 1 現)

区域	人 口		世 帯 数	
	22年国勢調査	住民基本台帳より	22年国勢調査	26.4.1
		26.4.1		
伊予市	38,017	38,735	13,959	15,782
松前町	30,359	30,895	11,308	12,891
砥部町	21,981	21,913	8,272	9,087
合計	90,357	91,543	33,539	37,760



## 9. 歴代組合長

(26. 4. 1 現)

年代	氏名	在職期間	在職年数	備考
初代	玉本善三郎	自昭和 47 年 11 月 16 日 至昭和 50 年 2 月 2 日	2 年 4 ヶ月	市長兼務
2代	岡本要	自昭和 50 年 3 月 6 日 至平成 7 年 2 月 2 日	20 年 0 ヶ月	市長兼務
3代	増野英作	自平成 7 年 3 月 2 日 至平成 11 年 2 月 2 日	4 年 0 ヶ月	市長兼務
4代	中村佑	自平成 11 年 3 月 4 日 至平成 25 年 4 月 23 日	14 年 2 ヶ月	市長兼務
5代	武智邦典	自平成 25 年 4 月 24 日 現在に至る	年 ヶ月	市長兼務

## 10. 組合管理者

(26. 4. 1 現)

区分	職名	氏名	備考
管理者	組合長	武智邦典	伊予市長
	副組合長	白石勝也	松前町長
	副組合長	佐川秀紀	砥部町長

## 11. 消防職員の階級別実員調

(26. 4. 1 現)

階級別 署所別	消防監	消防司令長	消防司令	消防司令補	消防士長	消防副士長	消防士	合計
消防本部	1	3	7	2	7		4	24
伊予消防署		1	8	5	9	6	16	45
中山出張所			1	1	3	2	3	10
双海出張所			1	2	2	1	4	10
松前消防署		1	5	6	8	7	9	36
砥部消防署 (広田出張所含)		1	4		9	5	12	31
合計	1	6	26	16	38	21	48	156

## 12. 消防組合予算（当初）

区 分 費 目	平成25年度			平成26年度			22年国調人口 人
	予算額 千円	比 率 %	人口1人当り 当初予算額 円	予算額 千円	前年比 %	比 率 %	
事 務 局	301,565	2.0		303,859	0.8	17.8	
消 防 本 部	300,733	△ 29.9		537,754	78.8	31.4	
一般消防本部	136,275	△ 61.1		245,940	80.5	14.4	
救 助 隊 (設備整備費含)	130,344	197.5		47,037	△ 63.9	2.7	
は し ご 隊 (設備整備費含)	34,114	△ 0.6		244,777	617.5	14.3	
伊 予 消 防 署	347,883	△ 50.5	9,151	331,181	△ 4.8	19.3	38,017
高 速 救 急 隊	62,339	△ 2.6		60,870	△ 2.4	3.6	
松 前 消 防 署 (防災センター管理費含)	266,738	19.8	8,786	211,665	△ 20.6	12.4	30,359
砥 部 消 防 署	611,447	124.6	27,817	265,996	△ 56.5	15.5	21,981
合 計	1,890,705	△ 4.8	20,925	1,711,325	△ 9.5	100.0	90,357

### 13. 平成26年度伊予消防等事務組合予算節別内訳表（消防費のみ）

（単位：千円）

科 目	入		出							合 計	
	歳 入	予 算 額	歳 出	事務局	消防本部 (救助隊・ はしご隊含)	伊予消防署 (中山・双海 出張所含)	高速救急隊	松前消防署 (防災センター含)	砥部消防署 (広田出張所含)		
分担金及び負担金		1,497,314	報	546							546
使用料及び手数料		4,301	給	5,063	94,247	173,184	31,066	113,003	106,035		522,598
財産収入		7	職員手当等	3,092	62,688	115,219	23,320	74,876	75,558		354,753
繰越金		339	共済費	176,052		572					176,624
諸収入		4,364	賃金			3,765					3,765
組合債		205,000	報償費	150	50					124	339
			旅費	1,296	620	662	357	711	454		4,100
			交際費	180							180
			需用費	579	10,897	19,421	3,120	11,881	12,349		58,247
			役員費	104	9,195	3,080	394	2,425	2,218		17,416
			委託料	629	35,040	4,209	418	3,219	2,391		45,906
			使用料及び賃借料	10	1,286	2,011	10	540	209		4,066
			工事請負費						24,556		24,556
			原材料費		20			190	30		240
			備品購入費		212,112	7,041	31	3,468	40,649		263,301
			負担金補助及び交付金	116,158	1,708	1,617	2,121	1,127	1,384		124,115
			積立金		1,807						1,807
			公課費		197	400	33	101	148		879
			計	303,859	429,867	331,181	60,870	211,665	265,996		1,603,438
			元金		102,716						102,716
			利息		4,171						4,171
			予備費		1,000						1,000
合計		1,711,325	合計	303,859	537,754	331,181	60,870	211,665	265,996		1,711,325

保 安

# 1. 管轄別危険物施設一覧表

(26. 3. 31 現)

製造所等の別 市町管轄の別	事業所数	製造所		貯蔵所							取扱所					合計			
		屋内	屋外	準特定屋外タンク	特定屋外タンク	屋内	地下	簡易	移動	トレーラー型	屋外	給油	屋内給油	自家用給油	船舶給油		販売	一般	2項
	64	11	7			8	39	1	54	3		27	3	6	5		19	14	166
伊予消防署	46	9	7			8	27		53	3		17	2	5	2		16	11	137
伊予市 中山出張所	12	1					7	1	1			6	1	1			1	1	17
伊予市 双海出張所	6	1					5					4			3		2	2	12
松前町 松前消防署	57	1	16	72	14	3	20		39	13	1	23	2	9			35	13	210
	38	4	2				18		3		2	17	1	4			5	5	51
砥部町 砥部消防署	35	4	2				17		3		1	14	1	4			5	5	46
砥部町 広田出張所	3						1				1	3							5
合計	159	1	31	81	14	11	77	1	96	16	3	67	6	19	5		59	32	427

(注) 屋外タンク貯蔵所欄は準特定屋外タンク貯蔵所・特定屋外タンク貯蔵所を再掲  
 移動タンク貯蔵所欄はトレーラー型を再掲  
 給油取扱所欄は屋内・自家用・船舶給油取扱所を再掲  
 一般取扱所欄は2項を再掲

## 2. 管轄別危険物関係申請件数及び手数料徴収状況

(25. 4. 1～26. 3. 31) (単位：円)

管轄 区分	設置許可		変更許可		仮使用 仮貯蔵 仮取扱 の承認		完成検査前検査						設置完成 検査		変更完成 検査		再交付 手数料		合計	
	件数	金額	件数	金額	件数	金額	水張	水圧	基礎・地盤	溶接部	件数	金額	件数	金額	件数	金額	件数	金額	件数	金額
伊予市	3	91,000	5	130,000	3	16,200	1 (1)	6,000 (6,000)			4	58,500	5	65,000	2	600	23 (1)	367,300 (6,000)		
伊予消防署	3	91,000	2	52,000			1 (1)	6,000 (6,000)			4	58,500	2	26,000	1	300	13 (1)	233,800 (6,000)		
中山出張所			2	52,000	2	10,800									1	300	7	89,100		
双海出張所			1	26,000	1	5,400									1	13,000	3	44,400		
松前町																				
松前消防署	7	242,000	58	1,528,000	56	302,400	6 (2)	51,000 (12,000)			2	26,000	42	566,250			171 (2)	2,715,650 (12,000)		
砥部町			6	150,000	4	21,600					2	16,500	6	75,000			18	263,100		
砥部消防署			6	150,000	4	21,600					2	16,500	6	75,000			18	263,100		
広田出張所																				
合計	10	333,000	69	1,808,000	63	340,200	7 (3)	57,000 (18,000)			8	101,000	53	706,250	2	600	212 (3)	3,346,050 (18,000)		

(注) ( ) は、少量危険物の手数料を再掲

### 3. 指定数量の倍数及び種別危険物施設状況

(26. 3. 31 現)

製造所等の別 倍数及び種類別	製造所	貯蔵所									取扱所					合計		
		屋内	屋外		屋内	地下	簡易	移動	トレーラー	屋外	給油	給油		船舶給油	一般		2項	
			標準	特定								屋内	給油					家用
合計	1	31	81	14	11	77	1	96	16	3	67	6	19	5	59	32	427	
倍数	5倍以下		19	12		6	38	1	37		3	2		1		15	15	133
	5倍を超え10倍以下		4	7		5	18		2	2		7		6	1	14	7	57
	10"～50"		7	26			16		9	2		19		10	3	14	7	91
	50"～100"	1	1	12			3		47	11		9		2	1	4	2	77
	100"～150"									1	1	8				3		12
	150"～200"			2	1		1					11	4					14
	200"～1,000"			12	9		1					11	1			6	1	30
	1,000"～5,000"			10	4											3		13
	5,000"～10,000"																	
	10,000倍超え																	
種類別	単																	
	第1類															1		1
	第2類																	
	第3類																	
	第4類	1	28	81	14	11	77	1	96	16	3	67	6	19	5	55	32	420
	第5類																	
混在		3													3		6	

(注) 屋外タンク貯蔵所欄は準特定屋外タンク貯蔵所・特定屋外タンク貯蔵所を再掲  
 移動タンク貯蔵所欄はトレーラー型を再掲  
 給油取扱所欄は屋内・自家用・船舶給油取扱所を再掲  
 一般取扱所欄は2項を再掲

#### 4. 予防査察実施状況

(25. 4. 1~26. 3. 31)

製造所等の別 管轄	製造所	貯蔵所										取扱所					合計		
		屋内	屋外	準特定屋外タンク	特定屋外タンク	屋内	地下	簡易	移動	トレーラー型	屋外	給油	屋内給油	自家用給油	船舶給油	販売		一般	2項
伊予市	施設数	11	7			8	39	1	54	3		27	3	6	5	19	14	166	
	実施数	11	7			6	34	1	35			23	3	5	4	17	12	134	
伊予消防署	施設数	9	7			8	27		53	3		17	2	5	2	16	11	137	
	実施数	9	7			6	23		34			15	2	4	1	15	10	109	
中山出張所	施設数	1					7	1	1			6	1	1		1	1	17	
	実施数	1					7	1	1			4	1	1		1	1	15	
双海出張所	施設数	1					5					4			3	2	2	12	
	実施数	1					4					4			3	1	1	10	
松前町	施設数	1	16	72	14		3	20		39	13	1	23	2	9		35	13	210
	松前消防署 実施数	1	13	70	13		1	10		28	11	1	19	2	4		36	11	179
砥部町	施設数		4	2				18		3		2	17	1	4		5	5	51
	実施数		3	2				8		3		2	7	1			2	2	27
砥部消防署	施設数		4	2				17		3		1	14	1	4		5	5	46
	実施数		3	2				7		3		1	4	1			2	2	22
広田出張所	施設数						1					1	3						5
	実施数						1					1	3						5
合計	施設数	1	31	81	14		11	77	1	96	16	3	67	6	19	5	59	32	427
	実施数	1	27	79	13		7	52	1	66	11	3	49	6	9	4	55	25	340

(注) 屋外タンク貯蔵所欄は準特定屋外タンク貯蔵所・特定屋外タンク貯蔵所を再掲  
 移動タンク貯蔵所欄はトレーラー型を再掲  
 給油取扱所欄は屋内・自家用・船舶給油取扱所を再掲  
 一般取扱所欄は2項を再掲



予 防

# 1. 消防用設備等を必要とする防火対象物

(26. 3. 31 現)

用途別		管轄		伊予市			松前町	砥部町		合計	
				伊予消防署	中山出張所	双海出張所	松前消防署	砥部消防署	広田出張所		
1	イ	劇場等	1	1			1	2	2	4	
	ロ	集会場等	20	14	3	3	13	9	9	42	
2	イ	キャバレー等									
	ロ	遊技場等	4	4			3	2	2	9	
	ハ	風俗営業店舗等									
3	イ	料理店等	3	3			1			4	
	ロ	飲食店	26	19	3	4	18	16	16	60	
4		店舗・展示場等	56	50	6		38	30	30	124	
5	イ	ホテル等	7	4	2	1		4	1	3	11
	ロ	共同住宅等	151	138	7	6	142	120	114	6	413
6	イ	病院等	23	21	1	1	17	16	15	1	56
	ロ	社会福祉施設(要介護等)	10	5	3	2	5	8	6	2	23
	ハ	社会福祉施設(否介護等)	27	19	4	4	19	13	10	3	59
	ニ	幼稚園等	5	4	1		8	4	4		17
7		学校等	46	24	12	10	34	22	16	6	102
8		博物館等	1			1		3	3		4
9	イ	蒸気浴場等						1	1		1
	ロ	一般公衆浴場	4	4			2	1	1		7
10		停車場等									
11		神社等	12	10	1	1		5	4	1	17
12	イ	工場・作業場等	270	211	27	32	185	108	106	2	563
	ロ	映画スタジオ等									
13	イ	駐車場等	18	14	2	2	5	6	6		29
	ロ	飛行機等の格納庫									
14		倉庫	210	163	30	17	124	49	46	3	383
15		その他の事業場	159	114	35	10	83	77	69	8	319
16	イ	特定複合	54	35	13	6	27	31	27	4	112
	ロ	その他の複合	32	27	1	4	26	16	16		74
合計			1,139	884	151	104	751	544	505	39	2,434

## 2. 要防火管理者事業所

(26. 3. 31 現)

管 轄 用途別		伊 予 市			松前町	砥 部 町			合 計	
		伊予消防署	中山出張所	双海出張所	松前消防署	砥部消防署	広田出張所			
1	イ 劇場等	1	1		1			2		
	ロ 集会場等	15	10	2	3	12	9	9	36	
2	イ キャバレー等									
	ロ 遊技場等	3	3			3	2	2	8	
	ハ 風俗営業店舗等									
	ニ カラオケボックス等						1	1	1	
3	イ 料理店等	2	2			1			3	
	ロ 飲食店	19	14	2	3	19	12	12	50	
4	店舗・展示場等	35	33	2		26	19	19	80	
5	イ ホテル等	3	1	2			4	1	3	7
	ロ 共同住宅等	19	19			11	13	13	43	
6	イ 病院等	8	8			11	7	7	26	
	ロ 社会福祉施設(要介護等)	10	5	3	2	4	6	5	1	20
	ハ 社会福祉施設(否介護等)	15	10	1	4	14	7	6	1	36
	ニ 幼稚園等	5	4	1		4	4	4	13	
7	学 校 等	15	9	2	4	8	7	7	30	
8	博 物 館 等	1			1		2	2	3	
9	イ 蒸気浴場等									
	ロ 一般公衆浴場	1	1			1	1	1	3	
10	停 車 場 等									
11	神 社 等	6	5		1		1	1	7	
12	イ 工場・作業場等	24	24			11	7	7	42	
	ロ 映画スタジオ等									
13	イ 駐車場等									
	ロ 飛行機等の格納庫									
14	倉 庫	2	2			1			3	
15	その他の事業場	26	19	1	6	15	7	7	48	
16	イ 特定複合	41	29	8	4	14	33	30	3	88
	ロ その他の複合	10	5	4	1	9	9	9	28	
合 計		261	204	28	29	165	151	143	8	577

### 3. 中高層建築物調

(26. 3. 31 現)

階 別 用 途 別		3 階	4 階	5 階	6 階	7階以上	合 計
		1	イ 劇 場 等	1			
	ロ 集 会 場 等	6	3	1			10
2	イ キャバレー等						
	ロ 遊 技 場 等						
	ハ 風 俗 営 業 店 舗 等						
	ニ カラオケボックス等						
3	イ 料 理 店 等	1					1
	ロ 飲 食 店	4					4
4	店 舗 ・ 展 示 場 等	9			1		10
5	イ ホ テ ル 等	1	1				2
	ロ 共 同 住 宅 等	82	67	9	8	10	176
6	イ 病 院 等	14	7	2			23
	ロ 社 会 福 祉 施 設 (要 介 護 等)	5					5
	ハ 社 会 福 祉 施 設 (否 介 護 等)	2					2
	ニ 幼 稚 園 等						
7	学 校 等	20	21	1			42
8	博 物 館 等						
9	イ 蒸 気 浴 場 等						
	ロ 一 般 公 衆 浴 場						
10	停 車 場 等						
11	神 社 等		1				1
12	イ 工 場 ・ 作 業 場 等	33	10	3	2		48
	ロ 映 画 ス タ ジ オ 等						
13	イ 駐 車 場 等	3	1				4
	ロ 飛 行 機 等 の 格 納 庫						
14	倉 庫	12	4	1			17
15	そ の 他 の 事 業 場	39	10	1		1	51
16	イ 特 定 複 合	28	14	4	1	5	52
	ロ そ の 他 の 複 合	15	7	4	3		29
合 計		275	146	26	15	16	478

#### 4. 建築同意件数

(26. 3. 31 現)

管 轄 用 途 別		伊 予 市			松前町	砥 部 町		合 計		
		伊予消防署	中山出張所	双海出張所	松前消防署	砥部消防署	広田出張所			
1	イ	劇場等								
	ロ	集会場等								
2	イ	キャバレー等								
	ロ	遊技場等								
	ハ	風俗営業店舗等								
	ニ	カラオケボックス等								
3	イ	料理店等								
	ロ	飲食店	1	1				1		
4		店舗・展示場等	10	9	1		5	15		
5	イ	ホテル等								
	ロ	共同住宅等				1		1		
6	イ	病院等	3	3				3		
	ロ	社会福祉施設(要介護等)	1	1		3		4		
	ハ	社会福祉施設(否介護等)	1	1				1		
	ニ	幼稚園等								
7		学校等	2	1	1			2		
8		博物館等								
9	イ	蒸気浴場等								
	ロ	一般公衆浴場								
10		停車場等								
11		神社等								
12	イ	工場・作業場等	3	3		8	2	2	13	
	ロ	映画スタジオ等								
13	イ	駐車場等	1	1					1	
	ロ	飛行機等の格納庫								
14		倉庫	3	3		3	3	3	9	
15		その他の事業場				3			3	
16	イ	特定複合	2	2		1	1	1	4	
	ロ	その他の複合				1			1	
小 計			27	25	2		25	6	6	58
住 宅	専 用 住 宅		8	7	1	15	10	10		33
	併 用 住 宅		1	1		1				2
工 作 物						1				1
建 基 法 許 可 申 請						7				7
そ の 他 の 建 築 物			16	14	2		32	5	5	53
小 計			25	22	2	1	56	15	15	96
合 計			52	47	4	1	81	21	21	154

## 5. 予防査察実施状況

(26. 3. 31 現)

月 別 用 途 別		4月	5月	6月	7月	8月	9月	10月	11月	12月	1月	2月	3月	計
		1	イ 劇場等				1							
	ロ 集会場等	2	1	1	8		6	4	4					26
2	イ キャバレー等													
	ロ 遊技場等	1			3		1							5
	ハ 風俗営業店舗等	1												1
	ニ カラオケボックス等													
3	イ 料理店等						1							1
	ロ 飲食店	11					3	3	3	2			1	23
4	店舗・展示場等	5	6	5	2	2	4	3	4	1	12		5	49
5	イ ホテル等				1		4							5
	ロ 共同住宅等	7			11	4	2	5	8	11		3	6	57
6	イ 病院等		1	1			3	23	2					30
	ロ 社会福祉施設(要介護等)		2				1		1				1	5
	ハ 社会福祉施設(否介護等)	2	1	1	3	4	1		5	4	1		4	26
	ニ 幼稚園等			1	1	3	1		1		2	1		10
7	学 校 等				15	44	2			9				70
8	博 物 館 等				2		1							3
9	イ 蒸気浴場等													
	ロ 一般公衆浴場	1								1	1			3
10	停 車 場 等													
11	神 社 等	1					1	2					3	7
12	イ 工場・作業場等	6	15	20	10	14	5	28	13	11	5	7	46	180
	ロ 映画スタジオ等													
13	イ 駐車場等	1				1	2		1	2	1		5	13
	ロ 飛行機等の格納庫													
14	倉 庫	7	10	10	10	6	6	32	9	9	3	2	11	115
15	その他の事業場	4	6	5	4	14	12	42	9	17	2	3	17	135
16	イ 特定複合	3	2	1	2	2	6	5	10	2	1	1	3	38
	ロ その他の複合	4		3	2	1	2	2	1	1			10	26
合 計		56	44	48	75	95	64	149	71	70	28	17	112	829

## 6. 消防法・火災予防条例等による届出状況

(25. 4. 1～26. 3. 31)

種 別	管 轄				松前町 松前消防署	砥 部 町			合 計
	伊予消防署	中山出張所	双海出張所			砥部消防署	広田出張所		
防火管理者選任（解任）届出書	56	47	4	5	41	28	27	1	125
消防計画作成(変更)届出書(防火管理)	97	79	7	11	57	46	43	3	200
防火対象物点検結果報告書	24	20	2	2	7	7	6	1	38
自衛消防組織設置（変更）届出書	1	1			1				2
防災管理者選任（解任）届出書					4				4
消防計画作成(変更)届出書(防災管理)	1	1							1
防災管理点検報告書					2				2
消防用設備等設置届出書	77	67	6	4	71	36	36		184
消防用設備等点検結果報告書	306	245	39	22	248	213	192	21	767
工事整備対象設備等着工届出書	22	17	3	2	41	11	11		74
圧縮アセチレンガス等の貯蔵、 取扱い開始（廃止）届出書	4	4			5	3	3		12
禁止行為の解除承認申請書					9				9
防火対象物使用開始届出書	17	14	1	2	17	7	7		41
炉、ボイラー等設置届出書					10	1	1		11
燃料電池発電設備等設置届出書	8	6	1	1	9	6	6		23
ネオン管灯設備設置届出書									
水素ガスを充てんする気球の設置届出書									
火災とまぎらわしい行為の届出書	175	80	73	22	10	72	51	21	257
煙火打上げ、仕掛け届出書	9	6	1	2	5				14
催物開催届出書									
水道の断水、減水届出書					6				6
道路工事届出書	91	50	31	10	138	72	64	8	301
少量危険物、指定可燃物貯蔵、 取扱い届出書等	27	9	5	13	10	6	6		43
避難訓練実施通報書（防火管理）	168	126	23	19	141	122	109	13	431
避難訓練実施通報書（防災管理）					1				1
液化石油ガス設備工事届出書	5	5			1	1	1		7
その他の届出書	2	1		1		1		1	3
合 計	1,090	778	196	116	834	632	563	69	2,556

## 7. 工事整備対象設備等の着工届出状況

(25. 4. 1~26. 3. 31)

種 別	伊 予 市			松前町	砥 部 町		合 計
	伊予消防署	中山出張所	双海出張所	松前消防署	砥部消防署	広田出張所	
屋内消火栓設備	3	2	1	5			8
スプリンクラー設備	1	1		5	2	2	8
水噴霧消火設備							
泡消火設備							
不活性ガス消火設備							
ハロゲン化物消火設備							
粉末消火設備							
パッケージ型消火設備	1	1					1
屋外消火栓設備	1	1		2			3
自動火災報知設備	9	8		23	5	5	37
ガス漏れ火災警報設備							
消防機関へ通報する火災報知設備	1	1		4	1	1	6
避難器具				1			1
金属製避難はしご					1	1	1
救助袋							
緩降機				1			1
合 計	16	11	3	41	9	9	66

## 8. 消防用設備等の設置届出状況

(25. 4. 1~26. 3. 31)

種 別	伊 予 市			松前町	砥 部 町		合 計	
	伊予消防署	中山出張所	双海出張所	松前消防署	砥部消防署	広田出張所		
消 火 器	16	14	1	1	13	7	7	36
屋内消火栓設備	5	2	2	1	6			11
スプリンクラー設備	1	1			5	3	3	9
水噴霧消火設備								
泡消火設備								
不活性ガス消火設備								
パッケージ型消火設備	1	1						1
ハロゲン化物消火設備	1	1						1
粉末消火設備								
屋外消火栓設備	1	1			1			2
自動火災報知設備	20	19		1	21	11	11	52
ガス漏れ火災警報設備								
漏電火災警報器								
消防機関へ通報する火災報知設備	1		1		4	1	1	6
非常警報器具・設備	10	9	1		4	2	2	16
避難器具					1			1
避難はしご						1	1	1
救助袋								
緩降機					1			1
すべり台						1	1	1
避難ロープ	1			1				1
誘導灯	16	15	1		14	5	5	35
消防用水					1			1
合 計	73	63	6	4	71	31	31	175



# 火災統計

# 1. 火災の概要

(25年中)

管 轄 区 分		伊 予 市			松前町	砥 部 町			合 計	
		伊予消防署	中山出張所	双海出張所	松前消防署	砥部消防署	広田出張所			
計	件 数	19	14	4	1	7	7	6	1	33
	損 害 額 (千円)	111,163	110,262	574	327	5,330	46,674	46,649	25	163,167
建 物	件 数	11	8	2	1	4	4	4		19
	焼 損 面 積 (㎡)	1,124	1,060	64		42	450	450		1,616
	焼 損 表 面 積 (㎡)	77	73		4	6				83
	損 害 額 (千円)	110,532	109,696	509	327	4,260	46,601	46,601		161,393
林 野	件 数	2	1	1						2
	焼 損 面 積 (a)	6	1	5						6
	損 害 額 (千円)									
車 両	件 数	3	2	1			1		1	4
	損 害 額 (千円)	565	500	65		300	25		25	890
船 舶	件 数									
	損 害 額 (千円)									
航 空 機	件 数									
	損 害 額 (千円)									
そ の 他	件 数	3	3			3	2	2		8
	損 害 額 (千円)	66	66			770	48	48		884
焼 損 棟 数	全 焼	6	4	2		1	2	2		9
	半 焼	1	1			1	1	1		3
	部 分 焼	6	5		1	3				9
	ぼ や	2	2			1	4	4		7
	計	15	12	2	1	6	7	7		28
り 災	世 帯	6	5	1		1	5	5		12
	人 員	18	17	1		1	14	14		33
建 当 物 一 件 り	焼 損 面 積 (㎡)	165	133	32		11	113	113		85
	焼 損 表 面 積 (㎡)	13	9		4	2				4
	損 害 額 (千円)	14,294	13,712	255	327	1,065	11,650	11,650		8,494
死 者	1		1				2	2		3
負 傷 者	7	6		1	2		4	4		13
出 火 率	4.92	4.54	11.56	2.29	2.25	3.18	2.84	11.30		3.59

※出火率は、人口1万人当たりの件数

## 2. 建物用途別火災発生状況

(25年中)

用途別 管轄別	住宅	倉庫	体育館	納屋	作業場	事務所	合計
	伊予市	5	2	1	1	2	
伊予消防署	3	2	1	1	1		8
中山出張所	1				1		2
双海出張所	1						1
松前町 松前消防署	1			1	1	1	4
砥部町	4						4
砥部消防署	4						4
広田出張所							
合計	10	2	1	2	3	1	19

## 3. 月別火災発生状況

(25年中)

月別 管轄別	1月	2月	3月	4月	5月	6月	7月	8月	9月	10月	11月	12月	合計
	伊予市	1		3	2	1		4	2	2	2	2	
伊予消防署	1		2	1	1		3	2	2	1	1		14
中山出張所			1	1						1	1		4
双海出張所							1						1
松前町 松前消防署	1		1					2	1			2	7
砥部町	1				1		1	1				3	7
砥部消防署					1		1	1				3	6
広田出張所	1												1
合計	3		4	2	2		5	5	3	2	2	5	33

#### 4. 時間別火災発生状況

(25年中)

火災種別 時間別	建物火災	林野火災	車両火災	船舶火災	その他の火災	合計
0時～1時						
1時～2時	1					1
2時～3時						
3時～4時	4					4
4時～5時						
5時～6時						
6時～7時		1				1
7時～8時	1		1			2
8時～9時	1				1	2
9時～10時					1	1
10時～11時			1		1	2
11時～12時	2					2
12時～13時	3					3
13時～14時	3		1		1	5
14時～15時					1	1
15時～16時	1				1	2
16時～17時	1				1	2
17時～18時						
18時～19時		1			1	2
19時～20時	1					1
20時～21時						
21時～22時						
22時～23時	1		1			2
23時～24時						
合計	19	2	4		8	33

#### 5. 原因別火災発生状況

(25年中)

火災種別 原因別	建物火災	林野火災	車両火災	船舶火災	その他の火災	合計
こんろ	3					3
焼却炉	2				1	3
ストーブ	1					1
排気管			2			2
電気機器	1					1
電灯・電話等の配線	1					1
マッチ					1	1
たき火	1	2			2	5
火入れ	1					1
放火	2					2
放火の疑い	2					2
その他	3				2	5
不明	2		2		2	6
合計	19	2	4		8	33

## 6. 火災発生比較状況

(25年中)

種 別	区 分	伊予消防等事務組合		愛 媛 県		全 国	
			対前年		対前年		対前年
件 数		33	10	536	13	48,028	3,839
損 害 額 (千円)		163,167	99,296	1,040,795	75,593	85,996,683	△ 3,701,942
内	(件)	19	6	301	△ 39	25,015	△ 568
	建 物 (㎡)	1,616	858	17,793	△ 946	1,395,112	256,934
	(千円)	161,393	101,292				
	(件)	2	2	22	15	2,015	837
	林 野 (a)	6	6	734	497	207,093	131,544
	(千円)						
	車 両	4	△ 1	50	2	4,575	26
容	(千円)	890	△ 2,516				
	(件)			1	△ 2	91	4
	船 舶						
	(千円)						
	(件)					3	2
航空機							
(千円)							
(件)	8	3	162	37	16,329	3,538	
その他							
(千円)	884	520					
り 災 世 帯		12	3	283	10	21,212	△ 1,210
出 火 率 (人口1万人当り)		3.59	1.09	3.72	0.09	3.74	0.25
建 当 物 た 一 件 り	焼 損 面 積 (㎡)	85	27	59	4	56	11
	損 害 額 (千円)	8,494	3,871				
死 者		3	1	30	△ 2	1,616	△ 105
負 傷 者		13	2	116	42	6,826	

※全国、愛媛県のデータは、総務省消防庁が平成26年3月7日に発表した〔平成25年1月～12月における火災の概要（概数）〕による。

## 7. 過去5年間の火災統計

区 分 年 別		火 災 発 生 件 数					焼 損 棟 数	焼 損 面 積		り 災 世 帯	損 害 額  (千円)	
		計	建 物	林 野	車 両	船 舶		そ の 他	建 物 (㎡)			林 野 (a)
伊 予 市	21	16	13		2		1	18	1,168		8	61,213
	22	10	4		4		2	5	337		1	24,712
	23	15	9	1	3		2	15	812		8	41,550
	24	14	8	1	1		4	9	323	8	6	9,154
	25	19	11	2	3		3	15	1,124	6	6	111,163
松 前 町	21	16	12		2		2	22	960		14	40,005
	22	7	4				3	6	126		3	10,516
	23	7	4		2		1	5	156		3	11,012
	24	11	7		1		3	8	161		3	9,162
	25	7	4				3	6	42		1	5,330
砥 部 町	21	7	5	2				5	5	26	4	1,819
	22	6	5		1			9	295		5	28,643
	23	8	6	1			1	6	463	18	6	33,234
	24	10	7		2		1	17	676		8	32,680
	25	7	4		1		2	7	450		5	46,674
合 計	21	39	30	2	4		3	45	2,133	26	26	103,037
	22	23	13		5		5	20	758		9	63,871
	23	30	19	2	5		4	26	1,431	18	17	85,796
	24	35	22	1	4		8	34	1,160	8	17	50,996
	25	33	19	2	4		8	28	1,616	6	12	163,167

## 8. 出動状況調

(25年中)

管 轄		出動種別											合 計	
		火 災	火 災 応 援 出 動	管 轄 業 務 区 域 外	原 因 調 査	自 然 災 害	広 報 ・ 指 導	少 年 消 防 ク ラ ブ 指 導	婦 人 防 火	救 急 指 導	特 別 警 戒	警 防 調 査		演 習 ・ 訓 練 等
伊 予 市	回数	17	1	44	31	146	57	79	17	89	6	90	577	
		延 人 員	191	10	159	78	343	175	192	48	254	117	395	1,962
		延 車 両 (台)	49	3	44	32	167	74	76	17	94	30	140	726
	伊予消防署	回数	12	1	34	19	97	49	56	11	45	5	47	376
		延 人 員	168	10	134	50	224	140	140	32	129	105	209	1,341
		延 車 両 (台)	40	3	35	19	101	58	53	11	45	27	66	458
	中山出張所	回数	4		7	4	31	8	13	1	18	1	32	119
		延 人 員	20		20	12	87	35	34	2	53	12	156	431
		延 車 両 (台)	8		7	5	46	16	13	1	21	3	62	182
	双海出張所	回数	1		3	8	18		10	5	26		11	82
		延 人 員	3		5	16	32		18	14	72		30	190
		延 車 両 (台)	1		2	8	20		10	5	28		12	86
松前町	回数	6		12	5	122	30	56	32	97	6	154	520	
	延 人 員	95		68	41	377	62	83	99	286	32	603	1,746	
	延 車 両 (台)	31		17	9	140	33	30	32	98	12	192	594	
砥 部 町	回数	6	0	13	1	122	18	40	8	70	3	55	336	
		延 人 員	99	0	66	20	318	50	85	17	191	28	185	1,059
		延 車 両 (台)	27	0	16	5	127	20	36	7	87	6	69	400
	砥部消防署	回数	5		12	1	97		35	8	43	3	50	254
		延 人 員	89		59	20	252		77	17	110	28	170	822
		延 車 両 (台)	23		14	5	99		34	7	43	6	64	295
	広田出張所	回数	1		1		25	18	5		27		5	82
		延 人 員	10		7		66	50	8		81		15	237
		延 車 両 (台)	4		2		28	20	2		44		5	105
合 計	回数	29	1	69	37	390	105	175	57	256	15	299	1,433	
	延 人 員	385	10	293	139	1,038	287	360	164	731	177	1,183	4,767	
	延 車 両 (台)	107	3	77	46	434	127	142	56	279	48	401	1,720	

# 救急・救助統計



# 1. 事故種別救急出場・搬送状況

(25年中)

事故種別 管轄		火災	自然災害	水難事故	交通事故	労働災害	運動競技	一般負傷	加害	自損行為	急病	その他				合計	
												転院搬送	医師搬送	資器材等輸送	その他		
伊予市	伊予消防署	件数	4	3	218	15	8	306	9	19	1,175	136			8	1,901	
		人員	7		201	15	7	289	9	8	1,103	135			2	1,776	
		不搬送			3	38		1	17		11	72	1			7	150
	中山出張所	件数	3		2	173	12	5	219	7	17	899	99			6	1,442
		人員	6			157	12	5	210	7	8	846	99			2	1,352
		不搬送			2	30			9		9	53				5	108
	双海出張所	件数	1			17	1	2	31	1	1	126	16			2	198
		人員	1			15	1	1	28	1		112	16				175
		不搬送				4		1	3		1	14				2	25
	松前町	件数			1	28	2	1	56	1	1	150	21				261
		人員				29	2	1	51	1		145	20				249
		不搬送			1	4			5		1	5	1				17
砥部町	砥部消防署	件数	2		1	86	8	6	127		9	530	84			2	855
		人員	2			87	8	6	123		4	497	84				811
		不搬送			1	7			7		5	33				2	55
	広田出張所	件数	2		1	83	8	6	118		9	482	82			2	793
		人員	2			85	8	6	113		4	456	82				756
		不搬送			1	6			7		5	26				2	47
	合計	件数	7		4	475	36	21	596	13	44	2,553	329			17	4,095
		人員	10			457	36	20	565	13	19	2,404	327			2	3,853
不搬送				4	63		1	34		25	152	2			16	297	

## 2. 傷病程度・年齢区分・事故種別搬送人員状況

(25年中)

区分・程度	種別		火災	自然災害	水難事故	交通事故	労働災害	運動競技	一般負傷	加害	自損行為	急病	その他	合計		
	死重中軽	亡症等症その他														
新生児												1	3	4		
	死重	亡症										1		1		
	中等	症											3	3		
	軽その他	症他														
乳幼児						15			50			97	8	170		
	死重	亡症										1		1		
	中等	症				2			1			16	5	24		
	軽その他	症他				13			49			80	2	144		
少年			3			55		10	19		3	42	8	140		
	死重	亡症									1			1		
	中等	症				4			1			1	1	7		
	軽その他	症他	1			9		1	3			8	6	28		
成人			2			266	33	8	116	8	12	699	85	1,229		
	死重	亡症				1			2		2	3		8		
	中等	症				15	8		3	1	2	41	5	75		
	軽その他	症他	2			40	10		21		5	146	72	294		
高齢者			5			121	3	2	380	5	4	1,565	225	2,310		
	死重	亡症				1			9	2		43	1	56		
	中等	症	2			14	1		63			175	52	307		
	軽その他	症他	3			24	2	1	100	1	3	563	155	847		
合計			10			457	36	20	565	13	19	2,404	329	3,853		
	死重	亡症				2			11	2	3	47	1	66		
	中等	症	2			33	9		67	1	2	218	59	391		
	軽その他	症他	1			75	10	2	125	1	8	733	241	1,196		
					7			347	17	18	362	9	6	1,406	28	2,200

※ 年齢区分：新生児（生後28日未満）、乳幼児（生後28日以上7歳未満）、少年（満7歳以上18歳未満）、成人（満18歳以上65歳未満）、高齢者（満65歳以上）

### 3. 救急講習状況・口頭指導状況

(25年中)

管 轄	区 分	講習回数	内 訳			職 員 述べ人員	口頭指導 実施状況
		受講人員	上 級	普 通	その他		
伊 予 市		79	2	22	55	192	41
		2,016	29	347	1,640		
	伊予消防署	56	2	20	34	140	32
		1,560	29	313	1,218		
	中山出張所	13		2	11	34	3
		261		34	227		
	双海出張所	10			10	18	6
		195			195		
松前町	松前消防署	56		29	27	83	9
		1,304		547	757		
砥 部 町		40		17	23	85	6
		928		487	441		
	砥部消防署	35		17	18	77	6
		849		487	362		
	広田出張所	5			5	8	
		79			79		
合 計		175	2	68	105	360	56
		4,248	29	1,381	2,838		

#### 4. 管轄別救助活動状況

(25年中)

管 轄		事故種別	火 災	事交 故通	事水 故難	害自然 事故災	る機 械に よる 事故	よる建 物等 に よる 事故	酸ガ ス及 び 事故	事破 故裂	そ の 他	合 計	
伊 予 市		出動件数	1	18	5						6	30	
		活動件数	1	3	3						5	12	
		救助人員	3	2							5	10	
	伊 予 消防署	出動件数	1	12	5						3	21	
		活動件数	1	1	3						3	8	
		救助人員	3	1							3	7	
	中 山 出張所	出動件数		2							1	3	
		活動件数		1							1	2	
		救助人員		1							1	2	
	双 海 出張所	出動件数		4							2	6	
		活動件数		1							1	2	
		救助人員									1	1	
松前町	松 前 消防署	出動件数		4					1		2	7	
		活動件数							1			1	
		救助人員											
砥 部 町		出動件数	1	7							1	9	
		活動件数	1	4								5	
		救助人員	2	4								6	
	砥 部 消防署	出動件数	1	7							1	9	
		活動件数	1	4								5	
		救助人員	2	4								6	
	広 田 出張所	出動件数											
		活動件数											
		救助人員											
合 計	出動件数	2	29	5					1		9	46	
	活動件数	2	7	3					1		5	18	
	救助人員	5	6								5	16	

#### 5. 発生場所別救助活動件数

(25年中)

管 轄		事故種別	火 災	事交 故通	事水 故難	害自然 事故災	る機 械に よる 事故	よる建 物等 に よる 事故	酸ガ ス及 び 事故	事破 故裂	そ の 他	合 計	
屋 内	住 居		2						1		1	4	
	その他の屋内												
屋 外	道 路	高 速											
		その他		4								4	
	水 面	内水面			1							1	2
		外水面			2								2
	山 岳										2	2	
	その他の屋外			3							1	4	
そ の 他													
合 計			2	7	3				1		5	18	

## 6. 救助出動人員

(25年中)

管轄 \ 事故種別	火災	交通事故	水事	自然災害	機械による事故	建物等による事故	ガス及び酸欠事故	破綻	その他	合計
救助隊員	6	96	15				3		27	147
はしご隊員										
消防隊員	23	114	17				3		58	215
救急隊員	12	121	13				3		15	164
合計	41	331	45				9		100	526

## 7. 救助隊訓練実施状況

(25年中)

訓練内容 \ 内容等	体力訓練	ロープ基本応用訓練	検救助	索助練	各種救助器具取扱訓練	各種救助案想定訓練	その他の訓練	合計
実施延回数	179	29		16	32	97	120	473
実施延人員	944	131		69	122	491	617	2,374
実施延時間	91.5	33.0		33.0	43.0	175.5	273.5	649.5

消 防

# 1. 消防自動車等一覧

(26. 4. 1 現)

所属	名 称	用 途	車名	排 気 量	級別・ポン プ製作所	経過年数	登録年月日	備 考
消 防 本 部	伊予指揮 1	指令車	日産	2,000 cc		14年	H11.11.25	伊予消防署配備
	◎伊予救助 1	救助工作車	日野	6,400 cc		0年	H26.2.6	伊予消防署配備
	伊予梯子 1	梯子車	〃	7,400 cc	A2 モリタ	20年	H5.12.3	松前消防署配備
	伊予救急 8	救急予備車	日産	2,700 cc		7年	H18.12.19	予備車
	本部連絡車	事務連絡車	ホンダ	1,500 cc		0年	H25.11.12	
伊 予 消 防 署 伊 予 市	伊予タンク 10	タンク車	日野	6,400 cc	A2 モリタ	9年	H16.12.20	タンク水量2t
	◎伊予ポンプ 11	ポンプ車	〃	4,000 cc	A2 モリタ	4年	H22.3.29	※緊急消防援助 隊登録車両
	伊予水槽 12	水槽車	〃	8,000 cc	B2 ラビット	13年	H12.12.1	タンク水量5t、 小型動力ポンプ 積載
	伊予資機搬 13	資機材搬送車	日産	3,000 cc		5年	H20.6.20	
	伊予査察 14	査察車 (指揮車)	〃	660 cc		6年	H19.10.23	
	◎伊予救急 1	救急車	トヨタ	2,700 cc		3年	H23.2.2	
	◎伊予救急 7	救急車	日産	3,500 cc		5年	H21.2.9	※高速救急隊
	ワゴン車	人員搬送車	トヨタ	2,700 cc		2年	H23.9.14	
	カブ2号車		ホンダ	70 cc		24年	H1.6.15	
	中山ポンプ 51	ポンプ車	日野	4,000 cc	A2 小川	9年	H16.12.15	タンク水量0.9t
	中山査察 52	査察車	ダイハツ	660 cc		6年	H19.12.6	
	中山資機搬 53	資機材搬送車	スズキ	660 cc		1年	H25.2.14	
	◎伊予救急 5	救急車	日産	3,500 cc		4年	H22.2.2	
	双海ポンプ 61	ポンプ車	トヨタ	4,100 cc	A2 日機	15年	H10.12.25	
	双海広報 62	広報車	日産	660 cc		4年	H21.11.24	
双海資器材 63	資機材搬送車	ホンダ	660 cc		14年	H11.8.26		
◎伊予救急 6	救急車	日産	3,500 cc		0年	H25.12.13	※緊急消防援助 隊登録車両	
カブ1号車		ヤマハ	50 cc		25年	H1.3.13		

松 前 町 防 署	◎ 松前タンク 20	タンク車	日野	6,400 cc	A2	モリタ	0年	H26. 2. 3	CAFS、タンク水量2t
	松前ポンプ 21	ポンプ車	三菱	5,200 cc	〃	モリタ	14年	H12. 2. 25	
	松前化学 22	化学車	日野	7,400 cc	〃	モリタ	19年	H 6. 11. 2	タンク水量1.3t、薬液0.5t ※緊急消防援助隊登録車両
	松前指揮 23	指揮支援車	トヨタ	2,700 cc			4年	H22. 3. 16	
	松前資機搬 24	資機材搬送車	日産	2,700 cc			19年	H 6. 12. 19	
	松前救助資搬 25	資機材搬送車	日野	4,000 cc			2年	H24. 3. 27	
	◎ 伊予救急 2	救急車	日産	3,500 cc			4年	H22. 2. 2	
	カブ1号車		ホンダ	50 cc			18年	H 7. 6. 26	
砥 部 町 防 署	◎ 砥部ポンプ 31	ポンプ車	日野	4,000 cc	A2	モリタ	4年	H22. 3. 26	CAFS、タンク水量0.6t
	砥部水槽 32	水槽車	三菱	8,200 cc		芝浦	14年	H11. 4. 27	タンク水量3t、小型動力ポンプ積載
	砥部積載 33	積載車	日産	2,000 cc			8年	H18. 2. 24	小型動力ポンプ積載※消防団車両譲り受け
	砥部広報 34	広報車	ダイハツ	660 cc			7年	H18. 7. 26	
	砥部指揮 35	指揮車	日産	1,800 cc			14年	H11. 7. 19	
	◎ 伊予救急 3	救急車	トヨタ	3,400 cc			8年	H18. 3. 16	
	カブ1号車		ホンダ	90 cc			20年	H 5. 7. 19	
	カブ2号車		ホンダ	50 cc			16年	H10. 2. 19	
	広田出張所	◎ 伊予救急 4	救急車	日産	3,500 cc			1年	H25. 1. 29

※◎については、AVM搭載車両。



## 2. 消防・救助機材一覧（目的別）

(26. 4. 1 現)

管 轄 区 分		消防本部		伊 予 市			松前町	砥 部 町		合 計	
		救助隊	梯子隊	伊 予 消防署	中 山 出張所	双 海 出張所	松 前 消防署	砥 部 消防署	広 田 出張所		
水 難	流水救助用器具	PFD	4				3	3	3	10	
		ヘルメット	4				3	3	3	10	
		グローブ	4							4	
		ブーツ	4							4	
		ウエットスーツ	4							4	
		スローバッグ	5				2	3	3	10	
救	救命浮環	2	2			2	4	2	1	1	10
	救命胴衣	10	4		3	4	7	10	7	3	31
助	フローティングロープ	2					4	1	1		7
	救命ボート	1					1	1	1		3
用	水中マスク	5									5
	スノーケル	5									5
器 具	フィン	4									4
	ウエットスーツ	4									4
	ブーツ	6									6
	グローブ	5									5
	アンカー	2									2
	沈降ロープ	2									2
	船外機	1					1				2
	エアーガン	1						1	1		2

区 分		消防本部		伊予市		合 計			
		警防課	救助隊	伊 予 消防署	双 海 出張所				
原子力防 災用資 器材	測定器具	デジタル式警報線量計	19		6	4	2	25	
		β線用サーベイメータ (TGS-146B)	1						1
		γ線用サーベイメータ (TCS-173B)	1						1
		電離箱式サーベイメータ (ICS-323C)			3	2	1		3
	隊員保 護用器 具	放射線防護服	133	4					137
		靴カバー	133	4					137
		防護手袋	133	4					137
		防護マスク (吸収缶含む。)	19	4					23
		可搬型衛星電話 (Isat Phone PRO) KDDI	1						1

管轄 区分		消防本部		伊予市			松前町	砥部町		合計
		救助隊	梯子隊	伊予消防署	中山出張所	双海出張所	松前消防署	砥部消防署	広田出張所	
B C 災害 対応 資 器材	陽圧式化学防護服	4	2							6
	化学防護服			3	5	3	3	3	3	9
	化学防護手袋			3	3	3	4			7
	化学防護長靴		2	3	3	3				5
	防毒マスク			3		3	4	3	3	10
	複合ガス検知器	2	1	1	1	1	1	3	2	1

区 分			合計 (本部警防課)
緊 急 消 防 隊 用 資 器 材	野 營 資 器 材	テント (5人用)	2
		グラウンドマット	6
		寝袋	10
		調理器具一式 (5人用)	2
		照明器具	2
		飲料用ポリタンク (20ℓ)	2
		資器材搬送バッグ	10
	エ ア ー テ ン ト	テント本体	1
		充排気装置一式	1
		照明器具	4
		折りたたみテーブル	2
		折りたたみパイプ椅子	10
		折りたたみベッド	10
		発動発電機	1
	測 定 器 具	折りたたみ式リアカー	1
		デジタル式警報線量計 (PDM-222)	8
		携帯用多目的サーベイメータ (Red Eye B20)	1
		携帯型空間線量 (率) サーベイメータ (Red Eye G10)	2
		放射線サーベイメータ (RDS-30)	1
	器 材	個人線量計 (DOSEi-γ)	5
防護マスク (吸収缶含む。)		5	
担 架 (多数傷病者対応)		10	
燃料携行缶		3	
	トランクケース	1	

管 轄		消防本部		伊 予 市			松前町	砥 部 町		合 計			
		救助隊	梯子隊	伊 予 消防署	中 山 出張所	双 海 出張所	松 前 消防署	砥 部 消防署	広 田 出張所				
区 分													
		震 災	破 壊	削岩機 (エンジン)	1								1
ハンマドリル (電動)	1							2	1	1	4		
ストライカー	1				1	1		1	1	1	4		
用 器	ハンマー (電動)							2	1	1	3		
	ハンマー		1		4		2	2			7		
	ツルハシ		1		2				1		4		
	金てこ		5		3		2	1	4	5	3	2	17
対 応	具		斧	1		2			2	1	1	1	6
			エンジンカッター	1		4	1	1	2	2	2	1	1
	断 器		エアソー	1		2		1	1		1	1	4
		レシプロソー	1						1	1	1	3	
		ボルトクリッパー	1						3	3	2	1	7
		チェーンソー	2		3		2	1	1	2	1	1	8
用 具	鋸	7						4	3		3	14	
	測定器具	複合ガス検知器	2		3	1	1	1	3	2	1	9	
	簡易画像探索機	1						1				2	
資 材	照 明	熱画像直視装置	1									1	
		発動発電機	2		6	1	2	3	1	6	4	2	15
		投光器	1		7	1	4	2		4	3	1	12
	搬 送	ポーターライト	2		5	4		1		1	1		8
		スクッド ストレッチャー							1	1	1		2
		ハーフスクッド ストレッチャー	1							1	1		2
B スクッドストレッチャー		2		2		1	1	1	2	1	1	7	
機 材	そ の 他 器 具	平担架	1		2	2			1	1		4	
		ディスクラインガー			2	1	1		1	1	1	4	
		ポートパワー	1		2		1	1		2	1	1	5
		バックボード	1		3	1	2			2	1	1	6
		ショアリングシステム	1							1	1		2
								2	2		2		

### 3. 消防水利現有状況

(26. 4. 1 現)

種 別	地区別	伊 予 市			松前町	砥 部 町			合 計	
		伊 予 消防署	中 山 出張所	双 海 出張所	松 前 消防署	砥 部 消防署	広 田 出張所			
消 火 栓		633	364	119	150	353	443	417	26	1,429
	40 m <sup>3</sup> 以上	341	267	23	51	253	234	227	7	828
	20 m <sup>3</sup> 以上	292	97	96	99	100	209	190	19	601
	40 m <sup>3</sup> 未満									
防 火 水 そう		300	203	50	47	74	145	81	64	519
		(30)	(25)	(5)		(41)	(36)	(35)	(1)	(107)
	40 m <sup>3</sup> 以上	251	170	43	38	61	75	69	6	387
		(26)	(23)	(2)	(1)	(41)	(36)	(35)	(1)	(103)
	49	33	7	9	13	70	12	58	132	
	(4)	(1)	(3)						(4)	
消 防 井 戸		13	13			159	3	3		175
		(3)	(3)			(9)	(2)	(2)		(14)
	40 m <sup>3</sup> 以上	9	9			74	3	3		86
		(2)	(2)			(9)	(2)	(2)		(13)
	4	4			85				89	
	(1)	(1)							(1)	
小 計	40 m <sup>3</sup> 以上	601	446	66	89	388	312	299	13	1,301
		(28)	(25)	(2)	(1)	(50)	(38)	(37)	(1)	(116)
	20 m <sup>3</sup> 以上	345	134	103	108	198	279	202	77	822
	(5)	(2)	(3)						(5)	
その他(プール等)	12	6	2	4	7	8	5	3	27	
合 計		958	586	171	201	593	599	506	93	2,150
		(33)	(27)	(5)	(1)	(50)	(38)	(37)	(1)	(121)

※ ( ) 内については私設を再掲する。

# 通 信

# 1. 無線整備概要

(1) 無線局一覧

(26. 4. 1 現)

名 称	用 途	機 能	備 考
本 部 固 定 局	本 部 ⇒ 森 山	7.5G簡易多重無線	0.9mφパラボラ
	本 部 ⇒ 行 道 山	〃	〃
秦 皇 山 固 定 局	秦 皇 山 ⇒ 森 山	〃	2mφパラボラ
森 山 固 定 局	森 山 ⇒ 本 部	〃	0.9mφパラボラ
	森 山 ⇒ 秦 皇 山	〃	2mφパラボラ
行 道 山 固 定 局	行 道 山 ⇒ 本 部	〃	0.9mφパラボラ
秦 皇 山 基 地 局	統 制 波 3波	FH送信 FL受信	3波切替方式
	主運用波 1波	〃	
	消 防 波 2波	〃	
森 山 基 地 局	主運用波 1波	〃	
	消 防 波 2波	〃	
行 道 山 基 地 局	消 防 波 2波	〃	南海放送と共同運用
消 防 広 田 基 地 局	主運用波 1波	〃	
	消 防 波 1波	〃	消防波 第2波
卓 上 型 移 動 局	統 制 波 3波	FL送信 FH・FL受信	送信切替 自動受信
	主運用波 7波	〃	〃
	消 防 波 2波	〃	〃
車 載 型 移 動 局	統 制 波 3波	〃	〃
	主運用波 1波	〃	〃
	消 防 波 2波	〃	〃
携 帯 型 移 動 局	統 制 波 3波	〃	2波単信切替方式
	主運用波 1波	〃	〃
	消 防 波 2波	〃	〃

※ 消防緊急援助隊派遣登録車両及び派遣用携帯無線機は主運用波(7波)すべて搭載

## (2) 無線通信施設

(26. 4. 1 現)

区 分	伊 予				松 前	砥 部		秦 皇 山 基 地 局	森 山 基 地 局	行 道 山 基 地 局	合 計	
	本 部	伊 予 消 防 署	中 山 出 張 所	双 海 出 張 所	松 前 消 防 署	砥 部 消 防 署	広 田 (基 地 局 出 張 所)					
消 防 救 急 指 令 装 置	1										1	
無 線 関 係	固 定 局	2						1	2	1	6	
	基 地 局						1	1	1	1	4	
	移 動 局	卓 上 型		1	1	1	1	1				6
		車 載 型	4	7	4	4	7	6	2			34
		携 帯 型	5	9	5	5	8	8	4			44
指 令 回 線		1	1	1	1	1	1				6	
有 専 用 線 線	1 1 9 番 (固 定 ・ I P)	25									25	
	1 1 9 番 (携 帯)	4									4	
	1 1 9 番 携 帯 転 送	3									3	
	緊 急 通 報 サービス (ヘルプネット)	1									1	
	メ ー ル 1 1 9	1									1	
	F A X 1 1 9	1									1	
	ト ン ネル 非 常 通 報	2					1				3	
西 日 本 高 速 道 路	1									1		
災 害 ・ 救 急 病 院 情 報 案 内	5				5						10	
駆 込 み 通 報 装 置			1	1			1				3	
放 送 設 備		1	1	1	1	1	1				6	
音 声 合 成 装 置	1										1	
表 示 盤 (切 替 方 式)	2										2	

固 定 局                    7600 MHz ・ 7440 MHz                    簡易多重無線波

基 地 局                    273.46250 MHz 消防波1                    273.32500 MHz 消防波2  
                               274.38125 MHz 主運用波  
                               274.90625 MHz 統制波1                    274.23125 MHz 統制波2  
                               274.53125 MHz 統制波3

移 動 局                    264.46250 MHz 消防波1                    264.32500 MHz 消防波2  
                               265.38150 MHz 主運用波  
                               265.90625 MHz 統制波1                    265.23125 MHz 統制波2  
                               265.53125 MHz 統制波3

防 災 相 互 波                    158.35 MHz (アナログ波)

そ の 他 の 電 話 機                    愛媛県防災行政無線 (衛星系) (地上系)

## 2. 災害等種別別通報件数

(H25年度中)

	火災	救急	救助	警戒	問い合わせ	誤報悪戯	訓練通報	その他	水防	分類不能	合計
4月	12	275	3	2	70	13	38	58		19	490
5月	7	302	4		84	31	39	74		43	584
6月		305	2	1	86	15	39	75	3	20	546
7月	11	320	1		76	23	28	67	1	14	541
8月	10	360	3		111	23	15	89	1	20	632
9月	6	279	1	1	70	17	43	86	16	13	532
10月	8	284	1	1	82	28	43	64	5	21	537
11月	3	285			71	16	75	80	1	16	547
12月	14	312	1	1	70	18	38	65		29	548
1月	9	335	5		84	23	24	54		17	551
2月	1	284	2		61	15	44	34		16	457
3月	5	273		1	55	15	96	76	1	16	538
合計	86	3,614	23	7	920	237	522	822	28	244	6,503

## 3. 発信者番号照会件数

(H25年度中)

	固定電話	I P 電話				携帯電話				合計
		NTT	KDDI	ソフトバンク	STネット	NTTドコモ	au	ソフトバンク	イーアクセス	
4月	208	84	16	13	5	96	55	27		504
5月	247	91	23	5	6	110	57	32		571
6月	239	77	22	12	3	90	47	28		518
7月	228	61	12	8	5	127	45	38		524
8月	265	90	18	8	7	157	62	52		659
9月	203	72	20	10	7	144	56	29		541
10月	245	88	11	9	1	130	61	50		595
11月	264	73	22	8	4	164	48	59		642
12月	260	88	25	12	2	130	49	17		583
1月	229	87	25	14	7	188	55	47		652
2月	199	66	24	14	1	139	34	42		519
3月	263	74	20	10	4	136	32	27		566
合計	2,850	951	238	123	52	1,611	601	448		6,874



そ の 他

## 1. 婦人防火クラブ結成状況

(25. 12. 31 現)

ク ラ ブ の 名 称	結 成 年 月 日	ク ラ ブ 員 数	行 政 区
南 山 崎 婦人防火クラブ	H 9 . 6 . 14	30 名	伊 予 市
湊 町 "	S 57 . 10 . 9	11 名	"
宮 下 "	S 57 . 9 . 14	22 名	"
稲 荷 "	S 57 . 10 . 14	18 名	"

## 2. 少年消防クラブ結成状況

(25. 12. 31 現)

ク ラ ブ の 名 称	結 成 年 月 日	ク ラ ブ 員 数	行 政 区
郡 中 小学校 少年消防クラブ	S 59 . 5 . 24	21 名	伊 予 市
北山崎 小学校 "	H 1 . 5 . 19	47 名	"
南山崎 小学校 "	H 1 . 5 . 23	20 名	"
伊 予 小学校 "	H 1 . 5 . 29	69 名	"
中 山 小学校 "	H 19 . 5 . 31	8 名	"
松 前 小学校 "	S 58 . 8 . 1	20 名	松 前 町
北伊予 小学校 "	S 59 . 5 . 1	24 名	"
岡 田 小学校 "	S 60 . 9 . 7	16 名	"
広 田 小学校 "	H 1 . 7 . 14	16 名	砥 部 町

## 3. 幼年消防クラブ結成状況

(25. 12. 31 現)

ク ラ ブ の 名 称	結 成 年 月 日	ク ラ ブ 員 数	行 政 区
からたち 幼稚園 幼年消防クラブ	S 61 . 7 . 1	35 名	伊 予 市
北山崎 幼稚園 "	H 1 . 10 . 17	18 名	"
伊 予 幼稚園 "	H 1 . 10 . 23	23 名	"
宮 内 幼稚園 "	H 1 . 5 . 1	25 名	砥 部 町
麻 生 幼稚園 "	"	40 名	"
砥 部 幼稚園 "	"	16 名	"

# 消 防 団

# 1. 伊予市消防団

(26. 4. 1 現)

## (1) 分 団 名

分団名	担 当 区 域
本 部	
第1分団	鶴崎、両沢、上唐川、下唐川、大平、平岡
第2分団	三秋、中村、森、本郡、尾崎、三島、市場、稲荷
第3分団	米湊、上吾川、下吾川、灘町、湊町
第4分団	下三谷、上三谷、上野、宮下、八倉
第5分団	中山町中山
第6分団	中山町出渕、中山町栗田
第7分団	中山町佐礼谷
第8分団	双海町高野川、双海町上灘
第9分団	双海町上灘、双海町高岸
第10分団	双海町大久保、双海町串

## (2) 消防団員現員数

階級 分団名	階級							合 計
	団 長	副団長	分団長	副分団長	部 長	班 長	団 員	
本 部	1	3				3 (3)	15 (15)	22 (18)
第1分団			1	1	4	16	65	87
第2分団			1	1	5	10	69	86
第3分団			1	1	7	23	83	115
第4分団			1	1	6	23	86	117
第5分団			1	1	2	12	45	61
第6分団			1	1	2	12	48	64
第7分団			1	1	2	10	34	48
第8分団			1	1	2	10	46	60
第9分団			1	1	2	10	46	60
第10分団			1	1	3	15	68	88
合 計	1	3	10	10	35	144 (3)	605 (15)	808 (18)

( )内は、女性消防団員数 (定員825人)

## 2. 松前町消防団

(26. 4. 1 現)

### (1) 分 団 名

分団名	担 当 区 域
本 部	
第1分団	南黒田、北黒田
第2分団	新立、宗意原
第3分団	本村、筒井
第4分団	徳丸、中川原、出作
第5分団	神崎、鶴吉
第6分団	横田、永田、大溝、東古泉
第7分団	大間、上高柳、恵久美
第8分団	昌農内、西古泉
第9分団	西高柳、北川原、塩屋

### (2) 消防団員現員数

階級 分団名	団 長	副団長	分団長	副分団長	部 長	班 長	団 員	合 計
	本 部	1	3				2 (2)	10 (10)
第1分団			1	1		2	24	28
第2分団			1	1		2	25	29
第3分団			1	1		2	26	30
第4分団			1	2		3	36	42
第5分団			1	1		2	24	28
第6分団			1	3		4	32	40
第7分団			1	2		3	27	33
第8分団			1	1		2	26	30
第9分団			1	2		3	27	33
合 計	1	3	9	14	0	25 (2)	257 (10)	309 (12)

( )内は、女性消防団員数 (定員310人)

### 3. 砥部町消防団

(26. 4. 1 現)

#### (1) 分 団 名

分団名	担 当 区 域
本 部	
第1分団	八倉、拾町、重光、田ノ浦
第2分団	高尾田、八瀬、県営団地、麻生、上野
第3分団	上原町、原町、三角、南ヶ丘、南ヶ丘北
第4分団	宮内、千足、山並、永立寺、さかえ、幸田、上南台
第5分団	川井、頭ノ向、七折、大角蔵、あかがね、川井団地、大畑
第6分団	射場、戎、中通、上ノ山、北川毛、富士、向南台
第7分団	五本松、外山、鵜ノ崎
第8分団	大谷、客、久保田、天神
第9分団	岩谷口、大平、岩谷
第10分団	川下、川中、川上、万年、二ツ木、立野、千里
第11分団	玉谷、満穂
第12分団	多居谷、仙波
第13分団	総津、中野川
第14分団	高市

#### (2) 消防団員現員数

階級 分団名	階級							合 計
	団 長	副団長	分団長	副分団長	部 長	班 長	団 員	
本 部	1	4					14 (14)	19 (14)
第1分団			1	1		2	16	20
第2分団			1	1		2	16	20
第3分団			1	1		2	16	20
第4分団			1	1		2	16	20
第5分団			1	1		2	16	20
第6分団			1	1		2	16	20
第7分団			1	1		2	16	20
第8分団			1	1		2	16	20
第9分団			1	1		2	16	20
第10分団			1	1		2	16	20
第11分団			1	1		6	21	29
第12分団			1	1		4	6	12
第13分団			1	1		5	21	28
第14分団			1	1		3	7	12
合 計	1	4	14	14	0	38	229 (14)	300 (14)

( )内は、女性消防団員数 (定員305人)

## 4. 消防団車両等一覧

【伊予市】

(26. 4. 1 現)

種別	分団名	車名	排気量	ポンプ 製作所	級別	経過 年数	購入年月日	登録番号
防災広報車	本部分団	日産	1,500 cc			3	H23. 2.22	501 ち 3314
消防 ポンプ 自動車	第1分団 第3部	日野	4,000 cc	小川	A2級	6	H19.11. 7	800 す 1476
	2 4	〃	4,900 cc	〃	〃	12	H13.11.26	800 さ 3988
	3 7	〃	4,000 cc	日機	〃	5	H21. 1. 9	800 す 2199
	4 6	いすゞ	3,600 cc	小川	〃	22	H 3.11.21	88 さ 9458
	5 1	トヨタ	4,100 cc	〃	〃	18	H 8. 3.29	88 す 2870
	6 1	日産	4,600 cc	日機	〃	12	H13.12.20	800 さ 4071
	合計	6台						
小 型 ポ ン プ 積 載 車	第1分団 第1部	いすゞ	2,500 cc			21	H 4. 8. 6	88 さ 9998
	〃 2	トヨタ	1,800 cc			21	H 4.12.18	88 す 273
	〃 3(平岡)	スバル	660 cc			20	H 5.12.17	80 あ 575
	〃 4	日産	2,000 cc			3	H22.10.26	800 す 3373
	2 1(三秋)	〃	3,000 cc				H25.10.18	800 す 5018
	〃 〃(中村)	〃	〃			23	H 3. 3.19	88 さ 8960
	〃 2	〃	2,000 cc			2	H23.10.31	800 す 3912
	〃 3(本郡)	〃	3,000 cc				H25.10.11	800 す 5006
	〃 〃(尾崎)	トヨタ	1,800 cc			21	H 4.12.18	88 す 274
	〃 4(市場)	日産	1,600 cc			23	H 2.11.16	88 さ 8715
	〃 5	〃	1,500 cc			20	H 5.11.19	88 す 897
	3 1	トヨタ	〃			16	H10. 3.26	88 す 4690
	〃 2	〃	2,000 cc			10	H15.11.11	800 さ 8005
	〃 3	日産	〃			7	H18.11. 9	800 す 692
	〃 4	トヨタ	〃			11	H15. 3.13	800 さ 5250
	〃 5	〃	1,800 cc			14	H11.11.17	800 さ 1453
	〃 6	日産	2,000 cc			4	H21.12. 1	800 す 2791
	4 1	トヨタ	3,000 cc			13	H12.10.26	800 さ 2667
	〃 2	〃	2,000 cc			9	H16. 9.17	800 さ 8844
	〃 3	日産	〃			7	H18.11. 9	800 す 693
	〃 4	トヨタ	〃			9	H16. 9.17	800 さ 8843
	〃 5	〃	〃			10	H15.11.13	800 さ 8013
	5 1	〃	3,000 cc			10	H15.12.18	800 さ 8114
	〃 〃	日産	〃			5	H20.11.20	800 す 2115
	〃 2	トヨタ	2,000 cc			19	H 6.12.13	88 す 1682
	6 1	〃	3,000 cc			14	H12. 2.24	830 さ 1192
	〃 〃	〃	〃			4	H22. 3. 9	800 す 2988
	〃 2	日産	〃			2	H23. 9.30	800 す 3871
	7 1	〃	〃			1	H24.10. 4	800 す 4434
	〃 2	トヨタ	2,800 cc			15	H10.12.22	800 さ 513
	8 1	日産	2,000 cc			23	H 3. 3.18	88 さ 8953
	〃 2	〃	〃			10	H15.10. 2	800 さ 5768
	〃 〃	ホンダ	660 cc			13	H12.11.15	80 あ 1709
	9 1	日産	3,000 cc			1	H24. 9.11	800 す 4393
	〃 2	〃	〃			11	H14. 9.30	800 さ 4816
	10 1	ホンダ	660 cc			13	H12.11.15	80 あ 1708
	〃 2(石の久保)	日産	2,000 cc			9	H16.10.13	800 さ 8929
	〃 2(奥西)	ホンダ	660 cc			14	H11. 8.27	80 あ 1551
	〃 3	日産	〃			23	H 3. 3.22	88 さ 8974
合計	39台							

(注)経過年数が1年未満については、空欄とする。

【伊予市】

種別	分団名	ポンプ製作所	級別	経過年数	購入年月日	備考
小 型 動 力 ボ ン プ	第1分団 第1部	ラビット	B 2 級	21	H 4. 7.31	
	" 2	シバウラ	B 3 級	18	H 8. 3. 1	
	" 3	トーハツ	"	4	H21. 6.23	平 岡
	" 4	ラビット	"	3	H22.10.26	
	2 1	シバウラ	"	21	H 5. 3.29	三 秋
	" "	ラビット	"	2	H23.10.31	中 村
	" 2	シバウラ	"	10	H15. 8.11	
	" 3	"	"	11	H14. 7.24	本 郡
	" "	"	"	17	H 8.12.27	尾 崎
	" 4	"	"	15	H11. 3.13	市 場
	" 5	"	"	16	H 9.11. 4	
	3 1	トーハツ	"	1	H25. 2.10	
	" 2	シバウラ	"	20	H 5.10. 8	
	" 3	"	"	13	H12. 7. 4	
	" 4	"	"	15	H11. 3.13	
	" 5	"	"	11	H14. 7.24	
	" 6	ラビット	"	4	H21.12. 1	
	4 1	シバウラ	"	6	H19.10.20	
	" 2	"	"	8	H17. 8.30	
	" 3	トーハツ	"	5	H20. 7. 7	
	" 4	ラビット	"	8	H17. 8.30	
	" 5	トーハツ	"	9	H16. 7.12	
	5 1	"	B 3 級		H25.6.10	
	" "	シバウラ	"	25	H 1. 1.17	
	" 2	"	"	19	H 6.12.13	
	" "	トーハツ	"	1	H25. 2.10	
	6 1	"	"	4	H21. 6.23	
	" "	シバウラ	B 2 級	14	H12. 2.24	
	" 2	"	B 3 級	2	H23.10.26	
" "	"	"	23	H 3. 3.31		
7 1	トーハツ	"	4	H21. 6.23		
" "	シバウラ	"	22	H 4. 3.16		
" 2	"	B 2 級	15	H10.12.22		
" "	"	B 3 級	24	H 2. 3.31		
8 1	トーハツ	"		H25.6.10		
" 2	"	"	22	H 4. 2.25		
" "	"	"	11	H14.10. 8		
9 1	"	"	20	H 6. 2.10		
" 2	"	"	21	H 4. 9. 9		
10 1	"	"	19	H 6. 9.27		
" 2	"	"	20	H 6. 2.10	石の久保	
" "	"	"	21	H 4. 9. 9	奥 西	
" 3	"	"	10	H15.10. 2		
婦人防火クラブ(湊町)	ラビット	D 1 級	28	S60. 8. 8		
" (稲荷)	シバウラ	"	26	S62. 9.11		
" (南山崎)	"	"	15	H10. 8.22		
合計				45台		

(注)経過年数が1年未満については、空欄とする。



【松前町】

種別	分団名	車名	排気量	ポンプ製作所	級別	経過年数	購入年月日	登録番号
指揮車	本部	スバル	2,000 cc			6	H20. 2.15	880 す 1626
広報車	"	日産	2,500 cc			6	H19.12.20	880 す 1543
水防用資機材搬送車	"	"	2,700 cc			19	H 6.12.19	88 す 1706
水防用軽貨物トラック	"	"	660 cc			1	H25. 2.21	880 あ 1322
消防ポンプ自動車	第 2 分団	三菱	4,000 cc	小川	A 2 級	13	H12. 7.31	800 さ 2353
小型ポンプ積載車	第 1 分団	スバル	550 cc			25	S63.12.16	80 あ 299
	"	トヨタ	2,000 cc			17	H 8.12.24	88 す 3473
	第 2 分団	"	1,800 cc			22	H 3. 8.12	88 さ 9250
	第 3 分団	"	"			22	H 3. 8.12	88 さ 9248
	"	"	2,000 cc			10	H15.12.15	800 さ 8106
	第 4 分団	"	1,600 cc			16	H 9.12.15	88 す 4382
	"	"	2,000 cc			18	H 7.12.22	88 す 2572
	"	ダイハツ	660 cc				H26. 2.26	800 あ 1494
	第 5 分団	トヨタ	1,800 cc			21	H 4.12.8	88 す 198
	"	"	2,000 cc			9	H16.12.13	800 さ 9103
	第 6 分団	日産	"			4	H22. 3.23	80 あ 357
	"	スバル	550 cc			24	H 1.12.27	80 あ 356
	"	"	660 cc			23	H 3. 1.10	80 あ 395
	"	"	"			23	H 3. 1.10	80 あ 396
	第 7 分団	"	550 cc			24	H 1.12.27	80 あ 355
	"	"	660 cc			23	H 3. 1. 9	80 あ 393
	"	日産	2,000 cc			4	H22. 3.23	800 す 3051
	第 8 分団	トヨタ	"			18	H 7.12.22	88 す 2571
	"	"	1,800 cc			21	H 4.12. 8	88 す 199
	第 9 分団	"	2,000 cc			8	H17.12.22	800 さ 9979
"	スバル	660 cc			17	H 9. 1.10	80 あ 394	
"	トヨタ	2,000 cc			17	H 8.12.24	88 す 3472	
合計	22台							

種別	分団名	ポンプ製作所	級別	経過年数	購入年月日	備考
小型動力ポンプ	本 団	ト ー ハ ツ	D 1 級	3	H22. 6.16	
	第 1 分団	"	B 3 級	22	H 3. 8.12	南 黒 田
	"	"	"	15	H10.10.30	北 黒 田
	第 2 分団	"	"	14	H11.12.15	新 立
	第 3 分団	"	"	2	H23.12. 9	本 村
	"	"	"	18	H 7. 5.15	筒 井
	第 4 分団	"	"	14	H11.12.15	徳 丸
	"	"	"	2	H23.12. 9	中 川 原
	"	"	"	15	H10.10.30	出 作
	第 5 分団	"	"	19	H 6.11. 7	神 崎
	"	"	"	1	H24.11. 8	鶴 吉
	第 6 分団	"	"	19	H 6.11. 7	横 田
	"	"	"	21	H 4. 9. 8	大 溝
	"	"	"	17	H 8. 7.19	永 田
	"	"	"	22	H 3. 8.12	東 古 泉
	第 7 分団	"	"	20	H 5. 7. 8	大 間
	"	"	"	21	H 4. 9. 8	上 高 柳
	"	"	"		H25. 7.26	恵 久 美
	第 8 分団	"	"	15	H10.10.30	昌 農 内
	"	"	"	12	H12. 6.30	西 古 泉
第 9 分団	"	"	3	H22.12.10	西 高 柳	
"	"	"	16	H 9. 6.11	北 川 原	
"	"	"	14	H11.12.15	塩 屋	
合計	23台					

(注)経過年数が1年未満については、空欄とする。

【砥部町】

種別	分団名	車名	排気量	ポンプ 製作所	級別	経過 年数	購入年月日	登録番号
消防ポンプ 自動車	第 3 分団	いすゞ	4,400 cc	小 川	A 2 級	20	H 6. 3.24	88 す 1133
	第 6 分団	三 菱	4,600 cc	〃	〃	18	H 8. 3.18	88 す 2798
	合 計	2台						
小 型 ポ ン プ 積 載 車	本 団	トヨタ	2,000 cc			11	H15. 1. 9	800 さ 5067
	第 1 分団	〃	〃			12	H14. 1.22	800 さ 4125
	第 2 分団	〃	〃			13	H13. 1.24	800 さ 2958
	第 4 分団	〃	〃			17	H 9. 2.27	88 す 3647
	第 5 分団	日 産	1,800 cc			9	H16.12.20	800 す 9113
	第 7 分団	トヨタ	2,000 cc			14	H12. 2.23	800 さ 1752
	第 8 分団	日 産	〃			10	H15.12.17	800 さ 8120
	第 9 分団	〃	〃			11	H15. 1.27	800 さ 5097
	第 10 分団	トヨタ	〃			16	H 9.12.17	88 す 4395
	第 11 分団	ダイハツ	650 cc				H25.11.28	880 あ 1454
	〃	日 産	3,000 cc			3	H23. 2.17	800 す 3520
	〃	〃	〃			5	H21. 2.23	800 す 2289
	第 12 分団	ダイハツ	650 cc			2	H24. 2.20	880 あ 1199
	〃	日 産	3,000 cc			4	H21.12.10	800 す 2822
	第 13 分団	〃	1,800 cc			10	H15.10.10	880 さ 5816
第 14 分団	いすゞ	3,000 cc			4	H22. 3.29	800 す 3076	
合 計	16台							

種別	分団名	ポンプ製作所	級別	経過 年数	購入年月日	備 考
小 型 動 力 ポ ン プ	本 団	ト ー ハ ツ	D 1 級	26	S63. 3.31	
	〃	〃	〃	26	〃	
	〃	〃	〃	26	〃	
	第 1 分団	〃	B 3 級	1	H24.11.20	
	第 2 分団	シバウラ	〃	19	H 6.12.26	
	第 4 分団	〃	〃	19		
	第 5 分団	〃	〃	20	H 5.12.27	
	第 7 分団	ト ー ハ ツ	〃	1	H24.11.20	
	〃	〃	D 1 級	25	S63. 3.31	
	第 8 分団	〃	B 3 級	1	H24.11.20	
	第 9 分団	シバウラ	〃	19	H 6.12.26	
	第 10 分団	〃	〃	19		
	第 11 分団	〃	〃	18	H 7.12. 5	
	〃	ト ー ハ ツ	〃		H25.7.11	
	〃	〃	〃	13	H12. 7.14	
第 12 分団	〃	〃	6	H19.12.17		
〃	〃	〃	7	H18.11.29		
第 13 分団	〃	〃	10	H15.10.10		
第 14 分団	〃	〃	4	H22. 3.29		
合 計	23台					

(注)経過年数が1年未満については、空欄とする。

## 5. 行政区域別消防団員数

(26. 4. 1 現)

階級別 区域	団 長	副団長	分団長	副分団長	部 長	班 長	団 員	合 計
伊 予 市	1	3	10	10	35	144 (3)	605 (15)	808 (18)
松 前 町	1	3	9	14		25 (2)	257 (10)	309 (12)
砥 部 町	1	4	14	14		38	229 (14)	300 (14)
合 計	3	10	33	38	35	207 (5)	1,091 (39)	1,417 (44)

( )内は、女性消防団員数

## 6. 行政区域別消防団保有機械器具表

(26. 4. 1 現)

種 別 区域	ポ ン プ 車	小型動力ポンプ	小型ポンプ積載車	ホ ー ス
伊 予 市	6	43	39	801
松 前 町	1	22	22	429
砥 部 町	2	19	16	251
合 計	9	84	77	1,481

## 7. 消防団員出動状況

(25年中)

区 分 種 別		伊 予 市			松 前 町			砥 部 町		
		回 数	延 人 員	平 均	回 数	延 人 員	平 均	回 数	延 人 員	平 均
火 災		15	588	39	9	192	21	3	165	55
風 水 害					1	59	59	2	47	24
訓 練		55	5,214	95	71	3,480	49	21	1,932	92
特 別 警 戒	年 末 年 始	2	1,570	785	6	655	109	5	425	85
	祭 礼	3	42	14						
	そ の 他	1	6	6	8	129	16			
そ の 他		41	4,195	102	29	276	10	31	1,186	38
合 計		117	11,615	99	124	4,791	39	62	3,755	61

## 消防年報(平成26年版)

平成26年7月 刊行

編集:伊予消防等事務組合消防本部

〒799-3111

愛媛県伊予市下吾川950番地3

TEL 089-982-0119

FAX 089-983-4311